

## 第十三篇 都市交通

### 第五章 臺中市交通

#### 第三節 臺中市公共停車場建設與經營管理概況

##### 一、路外及路邊停車場建設：

(一) 106 年度共新建 7 處路外停車場，北屯區同榮段細停 1 停車場、西屯區下石碑段 2140-5 地號臨時停車場、東區舊建國市場用地臨時停車場、西屯區惠來厝段細停 2 停車場、大肚區大肚(兒 1)地下停車場、豐原區大明路中興停車場及增建東區旱溪停車場等 7 處平面汽機停車場，共計新增 713 格小型車停車格位、954 格機車停車格位。

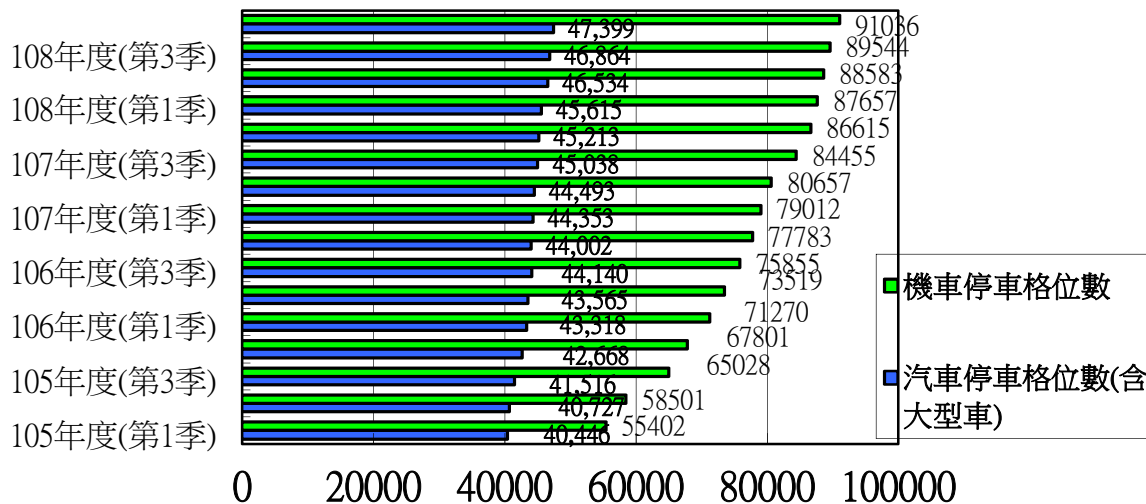
(二) 民營停車場登記:依據「停車場法」及「利用空地申請設置臨時路外停車場辦法」規定，輔導民營收費停車場申辦停車場登記證，並納入登記管理。迄 106 年 12 月底，登記有案之民營停車場共有 169 處，提供大型車 285 格停車位、小型車 23,474 格停車位、機車 6,722 格停車位，共可提供停車格位 30,841 格。

(三) 107 年度臺中市公共停車格總計有 190,059 格，其中，路外停車格位提供大型車 426 格停車位、小型車 39,320 格停車位、機車 18,485 格停車位，共可提供停車格位 58,231 格；路邊停車格位提供大型車 78 格停車位、小型車 45,135 格停車位、機車 86,615 格停車位，共可提供停車格位 131,828 格。

(四) 108 年度臺中市公共停車格總計有 212,413 格，其中，路外停車格位提供大型車 438 格停車位、小型車 52,279 格停車位、機車 21,261 格停車位，共可提供停車格位 73,978 格；路邊停車格位提供大型車 86 格停車位、小型車 47,313 格停車位、機車 91,036 格停車位，共可提供停車格位 138,435 格。

##### 二、停車場施政成果

##### (一)臺中市路邊汽機車停車格位 105 年~108 年統計表：



(二)108 年度臺中市公有路外停車場有 309 場，包含臺中市政府交通局權管、公所權管、其他機關管理。

1、臺中市交通局權管：

編號	區別	名稱	車位數(大客車)	車位數(汽車)	車位數(機車)	構造方式	收費時間	備註
1	西屯	臺中市朝馬(廣兼停 98)平面停車場	0	123	0	平面	24hr	委外
2	西屯	協和(廣兼停 120)平面停車場	0	73	0	平面	24hr	委外
3	西屯	福順(廣兼停 120-1)平面停車場	0	88	0	平面	24hr	委外
4		漢口立體停車場	0	372	241			
5	南	國資圖停車場	0	89	141	平面	24hr	委外
6	南	大慶停車場	0	131	27	平面	24hr	委外
7	南	建國北停車場	0	0	759	平面	24hr	委外
8	東	舊建國市場臨時停車場	0	130	835	平面	24hr	委外
9	南	崇倫公園附設平面停車場	0	47	0	平面	24hr	委外

10	豐原	葫蘆墩圳平面停車場	0	440	0	平面	24hr	委外
11	豐原	田心路平面停車場	0	32	37	平面	24hr	委外
12	豐原	中陽路平面停車場	0	46	0	平面	24hr	委外
13	南屯	三塊厝停車場	14	326	0	平面	24hr	委外
14	南屯	新厝停車場	0	130	0	平面	24hr	委外
15	南屯	文心森林公園附屬停車場	0	117	0	平面	24hr	委外
16	南屯	錢嶺停車場	0	73	0	平面	24hr	委外
17	南屯	山仔腳停車場	0	188	117	平面	24hr	委外
19	西屯	銀聯三村停車場	0	172	97	平面	24hr	委外
20	西屯	國豐平面停車場	0	68	29	平面	24hr	委外

21	西屯	細停二平面 停車場	0	43	26	平面	24hr	委外
22	西屯	下石碑平面 停車場	0	156	0	平面	24hr	委外
23	東	旱溪平面停 車場	0	178	0	平面	24hr	委外
24	東	三賢平面停 車場	0	131	0	平面	24hr	委外
25	北屯	三光平面停 車場	0	63	20	平面	24hr	委外
26	東	東英停車場	0	109	0	平面	24hr	委外
27	東	一心停車場	0	58	0	平面	24hr	委外
28	北	武昌停車場	0	21	0	平面	24hr	委外
29	北	建成停車場	0	58	37	平面	24hr	委外
30	北	中賓停車場	0	178	0	平面	24hr	委外
31	南	南平停車場	0	75	0	平面	24hr	委外
34	南屯	文昌停車場	0	24	0	平面	24hr	委外
36	北	東欣停車場	0	63	0	平面	24hr	委外
37	西	藍興停車場	0	39	0	平面	24hr	委外
38	北屯	中興網球場 附設停車場	0	50	0	平面	24hr	委外

39	北屯	昌和公園附設平面停車場	0	41	0	平面	24hr	委外
40	北	新興停車場	0	191	0	平面	24hr	委外
41	北	育樂停車場	0	58	55	平面	24hr	委外
42	北	育強停車場	0	14	0	平面	24hr	委外
43	西屯	朝富停車場	0	175	524	平面	24hr	委外
44	北	中德停車場	0	29	0	平面	24hr	委外
45	北	金龍停車場	0	32	0	平面	24hr	委外
46	東	信心停車場	0	195	0	平面	24hr	委外
47	西	平和停車場	0	8	0	平面	24hr	委外
48	西	貴和停車場	0	17	0	平面	24hr	委外
49	西	廣民停車場	0	11	25	平面	24hr	委外
50	西	吉龍停車場	0	61	0	平面	24hr	委外
51	南屯	黎明停車場	0	15	0	平面	24hr	委外
52	南屯	春安停車場	0	34	0	平面	24hr	委外
53	南屯	馬祖停車場	0	60	0	平面	24hr	委外
54	南	樹德停車場	0	72	0	平面	24hr	委外

55	南	德義停車場	0	30	0	平面	24hr	委外
56	南	城隍停車場	0	18	0	平面	24hr	委外
57	南	復興停車場	0	9	0	平面	24hr	委外
58	南	健康公園附設停車場	0	60	0	平面	24hr	委外
59	豐原	臺中市豐原區大明路中興停車場	0	150	98	平面	24hr	委外
60	南屯	大進停車場	0	29	0	平面	24hr	委外
61	南屯	大新停車場	0	43	0	平面	24hr	委外
62	南屯	南屯停車場	0	58	0	平面	24hr	委外
63	太平	坪林森林公園平面停車場	0	195	110	平面	24hr	委外
64	西屯	河南停車場	0	19	0	平面	24hr	委外
65	西屯	忠義停車場	0	17	34	平面	24hr	委外
66	西屯	同心停車場	0	26	0	平面	24hr	委外
67	西屯	上安停車場	0	14	0	平面	24hr	委外

68	西屯	弘孝停車場	0	37	0	平面	24hr	委外
69	西屯	櫻花停車場	0	24	0	平面	24hr	委外
70	西屯	大鵬停車場	0	16	0	平面	24hr	委外
71	西	民龍停車場	0	25	10	平面	24hr	委外
72	西	林森停車場	0	72	44	平面	24hr	委外
73	西	光明停車場	0	18	0	平面	24hr	委外
74	北	金華停車場	0	45	0	平面	24hr	委外
75	北屯	雷中停車場	0	23	0	平面	24hr	委外
76	西	美村停車場	0	101	0	平面	24hr	委外
77	西	土庫停車場	0	93	0	平面	24hr	委外
78	南屯	惠文停車場	14	303	202	平面	24hr	委外
80	北屯	軍功停車場	0	41	58	平面	24hr	委外
81	北屯	軍福停車場	0	36	54	平面	24hr	委外

82	北屯	松榮停車場	0	54	0	平面	24hr	委外
85	清水	牛罵頭停車場	0	84	0	平面	24hr	委外
86	北屯	天祥停車場	0	51	0	平面	24hr	委外
87	北	健行平面停車場	0	158	0	平面	24hr	委外
92	西	自立平面停車場	0	29	0	平面	24hr	委外
93	南	忠孝平面停車場	0	42	0	平面	24hr	委外
97	西屯	大墩停車場	0	52	0	平面	24hr	委外
98	西屯	福恩停車場	0	56	0	平面	24hr	委外
99	西屯	福安停車場	0	37	0	平面	24hr	委外
100	西屯	大福停車場	0	17	16	平面	24hr	委外
101	西屯	何厝停車場	0	29	0	平面	24hr	委外
102	西屯	太原停車場	0	22	0	平面	24hr	委外
103	北屯	天津停車場	0	26	0	平面	24hr	委外
104	北	山西停車場	0	26	0	平面	24hr	委外



105	北屯	松竹停車場	0	472	0	平面	24hr	委外
106	北屯	仁德停車場	0	141	0	平面	24hr	委外
107	南屯	豐功停車場	0	97	0	平面	24hr	委外
108	南屯	豐樂停車場	0	359	127	平面	24hr	委外
109	西屯	惠順停車場	0	108	192	平面	24hr	委外
110	北	忠明路臨時 停車場	0	100	89	平面	24hr	委外
115	清水	(停【市】1) 台中港特定 區停車場	0	131	0	平面		免費
116	清水	(停【市】9) 台中港特定 區停車場	0	87	123	平面		免費
117	清水	(細停【市】 3)台中港特 定區停車場	0	107	0	平面		免費
118	清水	(細停【市】 8)台中港特 定區停車場	0	108	92	平面		免費

119	清水	(細停【市】 2)台中港特 定區停車場	0	379	115	平面	免費
120	梧棲	(停【市】5) 台中港特定 區停車場	0	106	108	平面	免費
121	梧棲	(停【市】10) 頂寮西停車 場	0	114	107	平面	免費
122	梧棲	(細停【市】 7)台中港特 定區停車場	0	265	89	平面	免費
123	梧棲	(細停【市】 6)頂寮北停 車場	0	66	0	平面	免費
124	烏日	廣兼停二	0	126	0	平面	免費
125	烏日	廣兼停三	0	63	0	平面	免費
126	烏日	廣兼停四	0	92	75	平面	免費
127	烏日	廣兼停五	0	93	0	平面	免費
128	烏日	廣兼停六	0	110	0	平面	免費
129	烏日	廣兼停七	0	28	0	平面	免費
130	烏日	廣兼停八	0	19	0	平面	免費
131	烏日	學田停車場	0	25	0	平面	免費

132	南屯	(停 116)楓樹停車場	0	13	0	平面	免費
133	南屯	廣兼停(細三)停車場	0	21	0	平面	免費
134	南屯	廣兼停(細四)停車場	0	26	0	平面	免費
135	南屯	廣兼停(細五)停車場	0	27	0	平面	免費
136	南屯	廣兼停(細六)停車場	0	26	0	平面	免費
137	東	(停 16)十甲停車場	0	40	0	平面	免費
138	東	東峰停車場	0	22	9	平面	免費
139	東	停 13	0	19	0	平面	免費
140	西屯	廣兼停 130 停車場	0	93	172	平面	免費
141	西屯	(細廣兼停 7) 停車場	0	13	0	平面	免費
142	西屯	西屯區社會住宅預定地臨時停車場	0	65	0	平面	免費
143	西	土庫段 3-148、3-198 地號	0	0	37	平面	免費
144	北屯	(廣停 5)太原停車場	0	636	131	平面	免費

145	北屯	(機 130)經 補庫停車場	0	184	0	平面	免費
146	北屯	(細廣停 2) 太和停車場	0	42	0	平面	免費
147	北屯	(細廣停 1) 景賢停車場	0	68	42	平面	免費
148	北屯	(細廣停 3) 麗園停車場	0	144	0	平面	免費
149	北屯	(細廣停 1) 東山停車場	0	55	92	平面	免費
150	北屯	(細廣停 1) 敦化停車場	0	11	0	平面	免費
151	北屯	(細廣停 2) 中平停車場	0	17	0	平面	免費
152	北屯	(廣停 66)新 平停車場	0	147	0	平面	免費
153	北屯	細停 1 停車 場	0	48	0	平面	免費
154	北屯	細廣兼停 2	0	21	15	平面	免費
155	北屯	廣兼停 7	0	193	112	平面	免費
156	北屯	廣兼停 8	0	125	0	平面	免費

157	北	(廣停)停車場	0	0	34	平面		免費
158	太平	文中 2 臨時停車場	0	710	200	平面		免費
159	大雅	停二停車場	0	0	46	平面		免費
160	大雅	大雅永興停車場		30		平面	每日 8:00 ~22: 00	自營
161	大雅	歡喜停車場		33		平面	每日 8:00 ~22: 00	自營
163	中	(停 103)興中停車場		141		平面	每日 08:0 0~18 :00	自營
164	北	(停 134)永興停車場		45	32	平面	每日 08:0 0~20 :00	自營
165	北	(停 162)福音停車場		185	90	平面	每日 08:0 0~20 :00	自營
166	北	(停 63)中華停車場		231	217	平面	每日 08:0 0~20 :00	自營
167	北	(停 161)大湖停車場		61	63	平面	每日 08:0 0~20 :00	自營

168	北	光大停車場		51		平面	每日 08:00~20:00	自營
169	北	(細停 167) 東欣停車場			31	平面	每日 08:00~18:00	自營
170	北屯	(停 6)舊社 停車場		69		平面	每日 0:00~24:00	自營
171	北屯	廣停 23(仁 和公園附 設)停車場		42		平面	每日 08:00~22:00	自營
172	西	(機 51)州廳 前廣場停車 場		38		平面	機關 上班 日 08:00~18:00	自營
175	西	臺中市政府 交通局大樓 附屬平面停 車場		26	152	平面	機關 上班 日 08:00~18:00	自營
176	西屯	(停 1)惠新 停車場		203	561	平面	每日 08:00~20:00	自營
177	西屯	(停 2)惠安 停車場		92		平面	每日 08:00~20:00	自營

178	西屯	(排水道用地)潮洋臨時停車場			541	平面	每日 12:00~20:00	自營
179	西屯	(廣兼停 3)惠順停車場		108	192	平面	每日 00:00~24:00	自營
180	西屯	(文小 56)文修停車場		135		平面	每日 12:00~20:00	自營
182	西屯	(機 1)臺灣大道市政大樓附屬平面停車場		244	114	平面	機關 上班日： 08:00~20:00 假日： 08:00~20:00	自營
184	西屯	(交 7)秋紅谷停車場		113	1,045	平面	每日 0:00~24:00	自營
185	東	精武廣場停車場	4	9		平面	每日 08:00~20:00	自營
186	南屯	(停 99)正心停車場		100		平面	每日 0:00~24:00	自營

187	南屯	文心森林公園附屬停車場(機車)		240	平面	每日 08:00~20:00	自營
189	南屯	廣兼停 158 停車場	20				自營
190	南屯	南屯親子館附屬平面停車場	9	16			自營
192	豐原	陽明大樓後側平面停車場	60		平面	機關 上班日 08:00~18:00	自營
193	豐原	陽明大樓第二平面停車場	155		平面	機關 上班日 8:00~18:00	自營
194	豐原	豐原社會住宅預定地臨時停車場	73		平面	10:00~18:00	自營

## 2、臺中市各區公所權管：

編號	區別	名稱	車位數(大客車)	車位數(汽車)	車位數(機車)	構造方式	收費時間	備註
1	大里	大里區公所辦公廳舍附屬停車場		49	107	平面		公所未收費管理



2	烏日	廣停一停車場		34		平面		公所未收費管理
3	烏日	停二停車場		38		平面		公所未收費管理
4	烏日	停七停車場		40		平面		公所未收費管理
5	大甲	停一停車場		45	7	平面		公所未收費管理
6	大甲	停二停車場		67		平面		公所未收費管理
7	大雅	停三停車場		35		平面		公所未收費管理
8	東勢	停一		72		平面		公所未收費管理
9	東勢	停三		20		平面		公所未收費管理
10	東勢	停四		27		平面		公所未收費管理
11	東勢	停五		35		平面		公所未收費管理
12	東勢	停六		52		平面		公所未收費管理
13	東勢	停七		40		平面		公所未收費管理
14	東勢	停十		31		平面		公所未收費管理
15	東勢	增一		31		平面		公所未收費管理
16	東勢	(細廣停 1)停車場		10	0	平面		公所未收費管理
17	東勢	(細廣停)停車場		22	0	平面		公所未收費管理
18	豐原	育英路停車場		44		平面		公所未收費管理
19	豐原	豐原國小前機車停車場		0	297	平面		公所未收費管理

20	豐原	橫街尾機車停車場			166	平面		公所未收費管理
21	和平	(非都交通用地)和平區公所第二停車場		14		平面		公所未收費管理
22	神岡	廣停一停車場		35		平面		公所未收費管理
23	神岡	廣停二停車場		35		立體		公所未收費管理
24	神岡	臺中市神岡區公所前廣場		7	14	平面		公所未收費管理
25	神岡	停 1 停車場		57		平面		公所未收費管理
26	神岡	停 2 停車場		57		平面		公所未收費管理
27	神岡	停 3 停車場		38		平面		公所未收費管理
28	神岡	停 4 停車場		44		平面		公所未收費管理
29	潭子	停四停車場		60		平面		公所未收費管理
30	潭子	精忠新城停車場		152	212	平面		公所未收費管理
31	潭子	(停 2)停車場【弘富自辦市地重劃】		43	32	平面		公所未收費管理
32	潭子	(停 3)停車場【大新自辦市地重劃】		0	52	平面		公所未收費管理
33	梧棲	大智路停車場		73		平面		公所未收費管理
34	梧棲	(停 57)大興停車場		102		平面		公所未收費管理

35	后里	停六(編號)		0		平面		公所未收費管理
36	后里	(停4)停車場	4			平面		公所未收費管理
37	新社	廣停1		37	42	平面		公所未收費管理
38	新社	中興嶺停車場及旅客服務中心		92	34	平面		公所未收費管理
39	新社	(停2)停車場		12		平面		公所未收費管理
40	龍井	停二停車場		25	21	平面		公所未收費管理
41	霧峰	本堂里多功能停車場(停一)		37		平面		公所未收費管理
42	大肚	廣停二停車場		66		平面		公所未收費管理
43	大肚	火車站前停車場(廣停三)		24	29	平面		公所未收費管理
44	大肚	(停2)停車場		24		平面		公所未收費管理
45	豐原	廣兼停二		134	42	平面	24hr	公所委外管理
46	豐原	富春國小地下		141		平面	24hr	公所委外管理
47	豐原	環北站		27		平面	24hr	公所委外管理
48	豐原	北陽路		212	94	平面	24hr	公所委外管理
49	潭子	潭子區潭興(停一)		64		平面	24hr	公所委外管理
50	潭子	環中東路一段台74快速道路橋下平面		192	41	平面	24hr	公所委外管理

51	烏日	停八		70		平面	24hr	公所委外管理
52	烏日	停三		73		平面	24hr	公所委外管理
53	東勢	停二停車場(菓菜市場旁)		80		平面	24hr	公所委外管理
54	東勢	綜合立體		307	60	平面	24hr	公所委外管理
55	和平	谷關多目標使用立體		267	4	平面	24hr	公所委外管理
56	沙鹿	竹林北溪		269		平面	24hr	公所委外管理
57	沙鹿	竹林南溪		91	48	平面	24hr	公所委外管理
58	沙鹿	沙田路		47	10	平面	24hr	公所委外管理
59	后里	三光路		48		平面	24hr	公所委外管理
60	后里	復興街		59		平面	24hr	公所委外管理
61	太平	中平		28		平面	24hr	公所委外管理
62	太平	長億		30		平面	24hr	公所委外管理
63	太平	停一		68	9	平面	24hr	公所委外管理
64	太平	停四		72	5	平面	24hr	公所委外管理
65	太平	停八		61	4	平面	24hr	公所委外管理
66	太平	中興立體		198		立體	24hr	公所委外管理
67	太平	新平立體		186		立體	24hr	公所委外管理

68	大雅	中清東路與雅潭路路口西側		5		平面	24hr	公所委外管理
69	大雅	停一		234		平面	24hr	公所委外管理
70	大雅	停六	12	36		平面	24hr	公所委外管理
71	大雅	(停 4)雅楓		32	9	平面	24hr	公所委外管理
72	大里	大新		29		平面	24hr	公所委外管理
73	大里	仁興		19		平面	24hr	公所委外管理
74	大里	德芳興		15		平面	24hr	公所委外管理
75	大里	立元		222		平面	24hr	公所委外管理
76	大里	仁堤		57		平面	24hr	公所委外管理
77	大里	立新		22		平面	24hr	公所委外管理
78	大里	廣停五		22		平面	24hr	公所委外管理
79	大里	廣停六		163		平面	24hr	公所委外管理
80	大里	廣停八		156		平面	24hr	公所委外管理
81	大里	崇光		24		平面	24hr	公所委外管理
82	大里	國光花市		146		平面	24hr	公所委外管理
83	大里	興大附中地下		231		立體	24hr	公所委外管理
84	大甲	文武		91		平面	24hr	公所委外管理
85	大甲	停三		77		平面	24hr	公所委外管理

86	大甲	文昌國小地下		220	70	立體	24hr	公所自營 管理
87	大肚	大肚地下		123	54	平面	24hr	公所委外 管理
88	霧峰	本堂公園地下		49		立體	24hr	公所委外 管理

## (三)立體停車場-共 31 場

編號	區別	名稱	車位數 (大客車)	車位數 (汽車)	車位數 (機車)	構造 方式	收費 時間	備註
1	南屯	大墩國中地下停車場	0	158	82	地下	24hr	委外
2	西	柳川停車場	0	98	0	地下	24hr	委外
3	西	萬壽及萬壽平面	0	91	0	地下	24hr	委外
4	豐原	育英路立體停車場	0	164	70	立體	24hr	委外
5	南	健康公園地下停車場	0	31	0	地下	24hr	委外
6	西屯	東興立體停車場	0	361	0	立體	24hr	委外
7	北屯	臺中市水湳智慧城中央停車場委託經營案	0	812	522	立體	24hr	委外
8	北屯	民俗公園地下停車場	0	273	46	地下	24hr	委外
9	西	大益立體停車場	0	156	0	立體	24hr	委外
10	西屯	惠來立體停車場	0	430	161	立體	24hr	委外
11	東	南京立體停車場	0	774	0	立體	24hr	委外

12	東	干城立體停車場	0	473	0	立體	24hr	委外
13	北	臺中公園地下停車場	0	440	76	地下	24hr	委外
14	大里	大里運動公園地下停車場	0	960	356	地下	24hr	委外
15		星享道(公有)停車場 BOT	2	393	0	立體	24hr	B O T
16		福星立體停車場 BOT	0	67	69	立體	24hr	B O T
17		迪卡儂大墩南停車場 BOT	0	466	226	地下		B O T
18	北	中正公園地下停車場(獎參)	0	860	302	地下	24hr	獎 參
19	中	大誠立體停車場(柳川舊河道)		271		地上 三層 鋼架 匝道 式	每日 0:00 ~24: 00	自 營
20	西	(公 43)府後街地下停車場		387		地下 二層	每日 0:00 ~24: 00	自 營
21	西	(細公 59)忠明公園地下停車場		70		地下 一層	每日 0:00 ~24: 00	自 營

22	西屯	(機 1)臺灣大道市政大樓附屬地下停車場		493	722	地下二層	機關 上班 日： 07:00~18:00 假日： 07:00~22:30	自營
23	西屯	市政公園停車場		899	400	立體式	每日 0:00~24:00	自營
24	南屯	南屯國小地下停車場		195		地下 一、 二層	每日 0:00~24:00	自營
25	豐原	陽明大樓地下停車場		252	397	地下	機關 上班 日 08:00~18:00	自營
26	神岡	廣停二停車場		35		立體	24hr	公所未收費管理
27	太平	中興立體		198		立體	24hr	公所委外管理



28	太平	新平立體		186		立體	24hr	公所委外管理
29	大里	興大附中地下		231		立體	24hr	公所委外管理
30	大甲	文昌國小地下		220	70	立體	24hr	公所自營管理
31	霧峰	本堂公園地下		49		立體	24hr	公所委外管理

### 三、落實公平合理之停車管理

#### (一)提高停車位使用效率

##### 1.推動差別費率並以半小時收費制

為使停車收費管理更為彈性，臺中市政府交通局業將臺中市公有停車場收費自治條例，於收費標準表中增列以每半小時為單位者，未滿三十分鐘者，以半小時計算條款。且為提高各重點商圈及重要路段停車週轉率，對於公益、逢甲商圈部份路段，經統計調查當地停車需、供情形後，其平日為 1.34~1.58，假日則為 1.30~1.46，顯示停車供給無法滿足停車需求，臺中市政府交通局自 102 年 3 月 1 日起將公益、逢甲商圈部份路段(約 1,267 格)停車收費標準，改採每半小時 15 元之差別費率收費，以提高週轉率。

此外，新光三越、科博館、草悟道、美術園道、一中商圈及中國醫藥大學附設醫院等部份路段，臺灣大道、文心路、五權西路等重要道路部份路段(約 2,367 格)，由原「每小時」收費 30 元，一併調整改採「半小時」收費，費率為半小時收費 15 元。

另 105 年 7 月 1 日 針對臺中市主要幹道，如漢口路、河南路、中清路、崇德路、北屯路、忠明路、黎明路、五權路、進化北路、惠中路、公益路、向上路、美村路等路段，由一般費率(20 元/時)調整為差別費率(15 元/半小時)計約 3,731 格。

## 2.增加路邊停車格位，以改善停車秩序

105 年臺中市政府交通局於工學美村商圈、一中商圈、五處鐵路高架車站(豐原站、太原站、潭子站、臺中站、大慶站)周邊、清水中山路及鰲峰山周邊、嶺東科大周邊、大里大智路、臺灣大道沿線人行道、建國市場周邊、朝馬轉運站周邊、仁德停車場周邊等路段，新增路邊停車格位數汽車格 2,168 格、機車 13,293 格。

106 年臺中市政府交通局於火車站沿線車站周邊路段、統聯轉運站、臺中國際機場周邊、美術館周邊、草悟道周邊、清水港區藝術中心周邊、筏子溪河濱公園步道、逢甲商圈、秀泰影城周邊等路段，新增路邊停車格位數汽車格 1,338 格、機車 9,982 格。

107 年臺中市政府交通局於火車站沿線車站周邊路段、文心路、文心南路、洲際棒球場周邊、澄清醫院周邊、彩虹眷村周邊、高鐵橋下周邊、光田醫院周邊、文心秀泰周邊等路段，新增路邊停車格位數汽車格 1,211 格、機車 8,832 格。

108 年臺中市政府交通局於忠明南路綠園道、大坑經補庫停車場周邊、卅張犁公園、澄清醫院周邊、中科購物廣場周邊、一心停車場周邊、立人國中周邊、中華停車場周邊、中德公園周邊等路段，新增路邊停車格位數汽車格 2,186 格、機車 4,421 格。

## 3.持續推動擴大路邊停車收費管理及調整路邊停車費率

路邊停車格位設置目的，在於提供車輛之臨停使用，停車管理政策將朝向全市路邊停車收費，落實停車收費觀念，以提高路邊停車之週轉率，並提高路外停車場之使用率，以達到「路外停車為主、路邊停車為輔」的停車目標。

為改善路邊停車格遭長期佔用之不合理現象，並使有限之停車資源得以公平使用，臺中市將逐步擴大停車收費範圍，以增進停車位之週轉率。經統計 103 年增加路邊停車格位擴大收費南屯區惠文花市周邊公益路、文心南五路、大墩 12 街、大墩 11 街、北屯區敦化路、南區復興路、建成路、西屯區惠中路、文中路、洛陽路路邊收費格位數約為汽車格 986 格、機車格 144 格。

另停車收費因地制宜，104 年 7 月 1 日起將南京東路、柳楊東、西街及五權西路、文心南路、三民西路、忠明南路等四條主要道路所圍之好市多、迪卡儂商圈周邊道路停車格(約計 1680 格)，納入停車收費管理，當地為臺中市主要住宅為主，為避免實施收費後，對該區域衝擊過大，並與商業活動較

強地區之實施不分平日及假日均收費有所區隔，能有實質嘉惠臺中市主要住宅區民眾小確幸，停車收費時間為 8 時至 18 時，並試辦星期日不收費(第一波)；第二波實施日期為 105 年 4 月 6 日起將南區建國北路及建國南路、東區大智路、仁和路、文心南十路、工學北路、工學路、工學六街、工學二街及烏日區高鐵東一路、高鐵六路、高鐵東二路等路段，停車收費時間為 8 時至 18 時，亦試辦星期日不收費(約計 1,274 格)；第三波實施日期則為 106 年 4 月 16 日起，於南屯區豐樂公園周邊、東區臺中家商興大附農周邊、西區柳川東西路近建國北路等主要住宅區納入停車收費管理，同時試辦星期日不收費(約計 1,176 格)，第四波為 107 年 8 月 1 日，包含中區興中停車場、西區文教區、麻園頭溪園道、梅川園道等區域，全市自 104 年-107 間，共實施四波主要住宅區星期日不收費政策，主要住宅區星期日停車免收費實施範圍，共有 6,400 格停車格週日免收費，占路邊總收費車格數的 26%，這項便民措施除能嘉惠更多市民，減輕市民負擔，並讓更多車主放心停車。

104 年亦針對其它未收費路段，如甘肅路、寧夏路、河南路、重慶路、寧夏路 89 巷、寧夏西七街等路段納入停車收費管理，亦對惠新停車場等、惠安停車場及惠來停車場調整汽車停車費率(由每半小時 10 元調整為每半小時 15 元)。因此，104 年總計擴大臺中市路邊(外)停車收費格位數為汽車格 2284 格、機車格 468 格，調整費率汽車停車格 725 格、機車停車格 235 格。

為改善臺中市機車停車秩序，避免機車久占，提高車格周轉率，實質增加停車空間，將臺中火車站東、西站周邊、中山醫大慶站周邊、中友商區周邊、潭子火車站周邊等處之機車納入收費，總計 105 年度機車格共約 6,313 格納入收費。

另位於人口稠密或商業活動較熱絡之路段，如北區永興、金華、福音、中華、大湖停車場，南區健康公園及崇倫公園附設停車場，西區藍興停車場等，停車月票發售價格由原售價 600 元調整為 900 元，至於中區興中停車場停車場月票發售價格則由原售價 1,000 元調整為 1,500 元，以提升停車場使用效益，合計調整月票售價之路外場合計 14 場。

草悟道臺中市觀光亮點，為改善草悟道周邊停車秩序，將草悟道周邊汽車路邊停車費率將由原本半小時 15 元(差別費率)，調整為累進費率收費(約 232 格)；草悟道周邊機車停車費率則由每日每次 20 元，調整為每小時 10 元，每日每次最高上限 30 元，並同時縮短汽、機車收費時間(原 8 時至 22 時調整為 8 時至 20 時，縮短 2 小時收費時間)，以降低費率調整衝擊。

為改善臺中市主要幹道，如漢口路、河南路、中清路、崇德路、北屯路、忠明路、黎明路、五權路、進化北路、惠中路、公益路、向上路、美村路等路段月票車占用情形，提高路邊車格周轉率，由一般費率(20 元/時)調整為差別費率(15 元/半小時)計約 3,731 格，部份熱鬧商圈，如一中商圈、公益商圈之路邊車格由差別費率調整為累進費率，限縮路邊月票停車範圍。

因此，105 年總計新增收費汽車 1,566 格，機車 6,313 格，調整費率汽車 4,392 格，以提升路邊停車格之使用效率。

106 年 4 月 16 日起進行第三波主要住宅區納入停車收費管理，同時試辦星期日不收費(約計 1,176 格)，另調整忠明公園地下停車場停車費率(由每半小時 10 元調整為每半小時 15 元)，且增加路邊停車格位擴大收費如南屯區豐樂公園周邊，西區國美館周邊(五權西一、二街、存中街)，東區興大附農、臺中家商周邊，北屯區兒童公園、舊社公園，西屯區櫻花棒球場、西大墩公園、文修公園周邊，因此，106 年總計新增收費汽車 2,917 格，機車 161 格，以提升路邊停車格之使用效率。

107 年於北屯區東山路、西屯區朝馬運動中心周邊、烏日區高鐵東路旁站區一路高架橋下空間及站區一路人行道機車收費區、南屯區嶺東科技大學及彩虹藝術公園周邊道路，南屯區向心南路、文心南一路、文心南二路、北屯區太原車站之東光路、豐原區火車站前之社會住宅預定地臨時停車場人行道機車收費區、停 6 機車停車場等納入路邊停車收費總計新增收費汽車 3,206 格，機車 2,887 格，調整費率汽車 239 格，以提升路邊停車格之使用效率。

108 年持續以交通整頓、民眾建議、商圈及周邊路段規劃納入停車收費管理，避免路邊車輛久占，提升路邊車格之周轉率，實質提供停車空間，間接改善停車不易等問題，總計擴大路邊停車收費管理汽車格計 3,369 格、機車格計 570 格，實施範圍如下：文心路(北屯路~南屯路)、文心南路(南屯路~大忠南街)、柳陽東、西街、國校巷、北興街、進化北路 64 巷、太原路 3 段 101 巷、永春東路、永春東一路、文心南二路、大墩二街、大墩四街、西屯路、太原路、朝貴一街、朝馬二街、龍門一街、東光園路、大興街、南京路、建成路、進德北路、進德路、富榮街、富台東街、精武路、興大路、南門路、忠明南路、學府路、新榮街、正義街、正義街、仁和路、大里區大智路、松竹火車站、五權車站站前道路路邊(含人行道機車區)機車停車格、建國南路一段 267 巷、忠明南路、忠明南路 759 巷、復興路二段 99 巷、平順街、五權南路 368 巷、五權南路 380 巷、北平路、山西路、梅川西路 3 段 35 巷、遼寧路、興安路、河北路、綏遠路、瀋陽路、旅順路、文昌東十二街、大連路、河南路及水滸經貿園區周邊道路。

(二)臺中市政府交通局持續將路邊汽機停車空間納入管理，以俾提昇路邊停車格位之有效使用率及週轉率。另針對不同之停車強度，於部份道路實施累進費率收費及差別費率措施，並持續評估各路段停車供需及占用情形做為停車收費管理調整。此外，並依區域、流量、時段之不同，研訂定合理且適切的路邊停車費率，以提升路邊停車周轉率。

臺中市路邊停車場收費汽車停車格位 105 年~108 年統計表

