

第十三篇 都市交通

第五章 臺中市交通

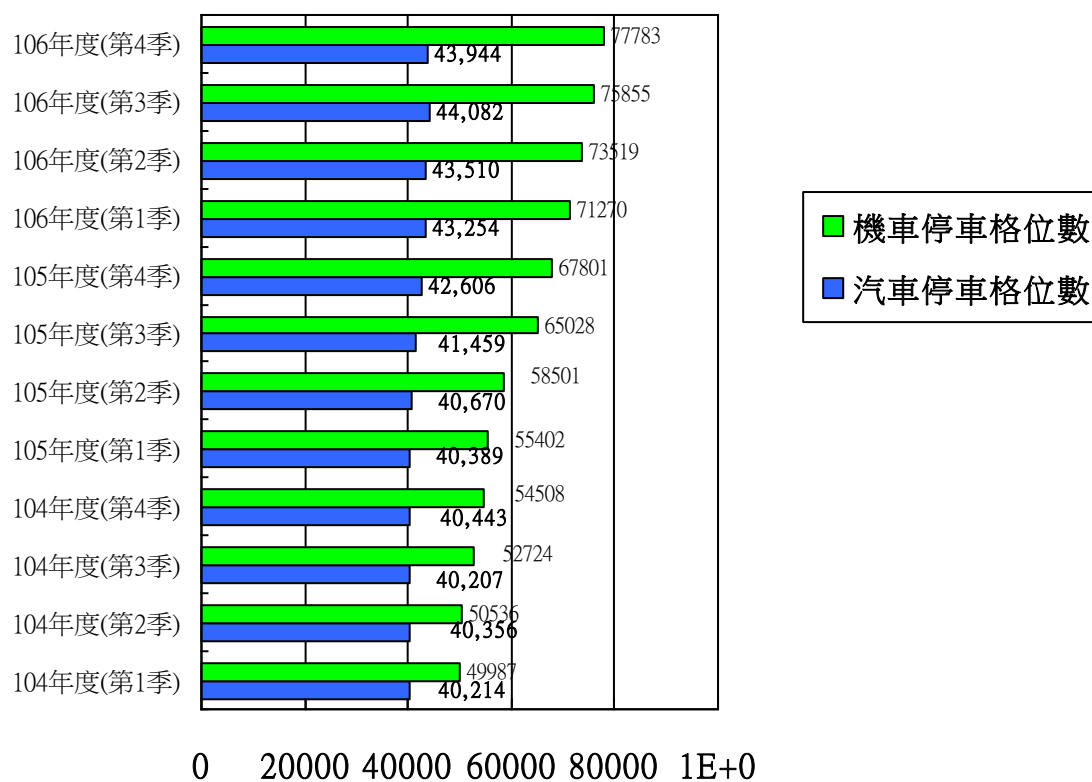
第三節 臺中市公共停車場建設與經營管理概況

一、路外及路邊停車場建設:

- (一) 106 年度共新建 7 處路外停車場，北屯區同榮段細停 1 停車場、西屯區下石碑段 2140-5 地號臨時停車場、東區舊建國市場用地臨時停車場、西屯區惠來厝段細停 2 停車場、大肚區大肚(兒 1)地下停車場、豐原區大明路中興停車場及增建東區旱溪停車場等 7 處平面汽機停車場，共計新增 713 格小型車停車格位、954 格機車停車格位。
- (二) 民營停車場登記:依據「停車場法」及「利用空地申請設置臨時路外停車場辦法」規定，輔導民營收費停車場申辦停車場登記證，並納入登記管理。迄 106 年 12 月底，登記有案之民營停車場共有 169 處，提供大型車 285 格停車位、小型車 23,474 格停車位、機車 6,722 格停車位，共可提供停車格位 30,841 格。
- (三) 106 年度本市公共停車格總計有 201,367 格，其中，路外停車格位提供大型車 440 格停車位、小型車 82,188 格停車位、機車 43,783 格停車位，共可提供停車格位 126,411 格；路邊停車格位提供大型車 58 格停車位、小型車 43,944 格停車位、機車 77,783 格停車位，共可提供停車格位 121,785 格。

二、停車場施政成果

(一)臺中市路邊汽機車停車格位 104 年~106 年統計表:



(二)106 年度臺中市公有路外停車場有 301 場

1、營業時間：

- (1)臺中市政府所轄 43 場公有路外立體停車場，其中 36 場以 24 小時全年無休方式，對外開放。
- (2)臺灣大道市政大樓附屬地下停車場機關上班日 07:00-18:00、假日 07:00-22:30。
- (3)迪卡儂大墩南停車場每日 9:00~22:00
- (4)大里高中公共停車場每日 6:00~24:00
- (5)大里運動公園地下停車場每日 6:00~23:00
- (6)豐原區陽明市政大樓地下停車場機關上班日 08:00-18:00。
- (7)沙鹿區台中航空站停車場 5:00~23:00。
- (8)大甲區文昌地下停車場每日 05:00-24:00。

2、費率:

- (1)計時：20~40 元/時。
- (2)汽車月票：600~3,600 元/月，機車月票：200~500 元/月。

(三)立體停車場使用率

- 1、使用率(即停車率)20%~100%。
- 2、各停車場平常日使用率以福星立體停車場 15%最低，假日以福星立體停車場 100%最高。
- 3、臺中市公有路外立體收費停車場停車率、格位數及費率:

(1)臺中市公有路外立體收費停車場(委外部份)停車率:

行政區	停車場	停車率(%)	
		平時	假日
中 區	(停 34)自由路(第一期)立體停車場	65	85
西 區	廣十停車場	86	98
	萬壽棒球場附屬地下停車場	54	68
	草悟道地下停車場	55	98
東 區	干城立體停車場	28	50
	南京立體停車場	30	39
南 區	健康公園地下停車場	6	80
西屯區	漢口立體停車場	67	70
	東興立體停車場	44	65
	惠來立體停車場	30	60
	(細停 11)台中榮民總醫院第二立體停車場	71	42
	(細停 12)台中榮民總醫院第一立體停車場	66	31
	福星立體停車場	20	100
	星享道公有停車場	89	36
北 區	(停 54)臺中公園地下停車場	48	71
	中正公園地下停車場	75	15

北屯區	民俗公園地下停車場	72	75
南屯區	大墩國中地下停車場	85	89
	迪卡儂大墩南停車場	15	49
大里區	運動公園地下室一二層停車場(大里運動公園地下停車場)	88	92
沙鹿區	台中航空站停車場	55	75
大雅區	停一立體停車場	85	95
	楓雅停車場	75	65
東勢區	停八停車場	45	50
豐原區	社皮里市六用地地下停車場	37	45
	富春國小地下停車場	40	75
	西安停車場	80	10
和平區	谷關多目標使用立體停車場	56	91
霧峰區	(公 1)本堂公園附設停車場	20	40
大肚區	大肚地下停車場	45	15

(2)臺中市公有路外立體收費停車場(委外部份)格位數及費率

行政區	停車場	格位數	費率(時/元)	汽車月票(元)	備註
中區	(停 34)自由路(第一期)立體停車場	368	30	無	以 30 分鐘計費
西區	廣十停車場	98	20	1200	以 30 分鐘計費
	萬壽棒球場附屬地下停車場	91	20	1800	以 30 分鐘計費
	草悟道地下停車場	汽車 225 機車 168	汽車:平日尖峰時段(12:00~20:00)、假日及國定假日 20 元/半小時; 平日離峰時段 15 元/半小時。 機車:每日每次 30 元	1200	以 30 分鐘計費
東區	千城立體停車場	473	20	1200	以 30 分鐘計費
	南京立體停車場	774	20	1200	以 30 分鐘計費
南區	健康公園地下停車場	31	20	1200	以 30 分鐘計費

行政區	停車場	格位數	費率(時/元)	汽車月票 (元)	備註
西屯區	漢口立體停車場	汽車 372 機車 241	40	2400	以 30 分鐘計費
	東興立體停車場	361	40	3600	以 30 分鐘計費
	惠來立體停車場	汽車 430 機車 161	汽車：15 元/30 分鐘 機車：每日每次 20 元	2000	以 30 分鐘計費
	(細停 11)台中榮民總醫院第二立體停車場	550	30	1500	以 30 分鐘計費
	(細停 12)台中榮民總醫院第一立體停車場	445	30	1500	以 30 分鐘計費
	福星立體停車場	汽車 69 機車 73	1.計時：汽車(每日 8：00-次日 2：00) 第一小時 20 元/時，第二小時起 60 元/時。(每日 2：00-8：00) 20 元/時。 2.計次：機車 每日 20 元/次。	汽車 2,000	以 30 分鐘計費
	星享道公有停車場	大客車 2 汽車 393 機車 75	1.汽車：平日每小時新臺幣(下同)20 元；假日(週五-週日)第 1 小時 20 元，第 2 小時起 60 元。 2.機車：每次 20 元/日。 3.中巴士：平日每小時 60 元；假日每小時 120 元(須提前三天預約)。	2000	以 30 分鐘計費
北區	(停 54)臺中公園地下停車場	汽車 440 機車 76	汽車：20 元/時 機車：每日每次 20 元	1200 (機車:500)	以 30 分鐘計費
	中正公園地下停車場	汽車 860 機車 302	汽車：40 元/時 機車：20 元/6 小時	2400	以 30 分鐘計費
北屯區	民俗公園地下停車場	汽車 273 機車 46	20	1800	以 30 分鐘計費
南屯區	大墩國中地下停車場	汽車 158 機車 82	汽車：20 元/時 機車：每日每次 20 元	1200	以 30 分鐘計費

行政區	停車場	格位數	費率(時/元)	汽車月票 (元)	備註
	迪卡儂大墩南停車場	汽車 466 機車 226	20 元/小時 (機車免費)	無月票	以 30 分鐘計費
大里區	運動公園地下室 一二層停車場(大里運動公園地下停車場)	汽車 960 機車 356	汽車:20 元/小時 機車:免費	1100	以 30 分鐘計費
沙鹿區	台中航空站停車場	汽車 180 機車 103	30 元/時 機車 20 元/次 停車 30 分鐘內免費	2000	以 30 分鐘計費
大雅區	停一立體停車場	234	20 元/時 2 小時免費(持身障手冊者)	1200	以 30 分鐘計費
	楓雅停車場	汽車 32 機車 9	計時：30 元/時 計次：每次 50 元 2 小時免費(持身障手冊者)	1200	以 30 分鐘計費
東勢區	停八停車場	汽車 307 機車 60	20 元/時 2 小時免費(持身障手冊者)	1200	以 30 分鐘計費
豐原區	社皮里市六用地 地下停車場	汽車 600 機車 45	汽車：10 元/30 分鐘 機車：每日每次 20 元	2000	以 30 分鐘計費
	富春國小地下停車場	141	20 元/時	2000	以 30 分鐘計費
	西安停車場	79	20 元/時	1200	以 30 分鐘計費
和平區	谷關多目標使用 立體停車場	汽車 267 機車 4	汽車當日每次 50 元	無月票	
霧峰區	(公 1)本堂公園附 設停車場	49	10 元/半小時	1200	以 30 分鐘計費
大肚區	大肚地下停車場	汽車 123 機車 54	20 元/時	1200	以 30 分鐘計費

(3)臺中市公有路外立體收費停車場(自營部份)停車率

行政區	停車場	停車率(%)	
		平時	假日
中區	大誠立體停車場(柳川舊河道)	75	85
西區	大益停車場(106 年 8 月起進行重建)	85	86
	府後街地下停車場	84	72
	忠明公園地下停車場	90	95

西屯區	臺灣大道市政大樓附屬地下停車場	95	70
	市政公園停車場	65	70
南屯區	南屯國小地下停車場	81	81
太平區	中興立體停車場(公所自營)	85	90
	新平立體停車場(公所自營)	85	90
大里區	大里高中公共停車場(公所自營)	71	80
大甲區	文昌地下停車場(公所自營)	51	84
豐原區	陽明大樓地下停車場(假日不開放)	90	(假日不開放)

(4)臺中市公有路外立體收費停車場(自營部份)格位數及費率

行政區	停車場	格位數	費率(時/元)	汽車月票(元)	備註
中區	大誠立體停車場(柳川舊河道)	269	20 元/時	1,800	以 30 分鐘計費
西區	(停 73)大益停車場(106 年 8 月起進行重建)	78	20 元/時	1,800	以 30 分鐘計費
	(公 43)府後街地下停車場	387	20 元/時	1,200	以 30 分鐘計費
	忠明公園地下停車場	70	30 元/時	2,400	以 30 分鐘計費
西屯區	臺灣大道市政大樓附屬地下停車場	汽車:493 機車:800	汽車:20 元/時 機車:20 每日 每次	600(不對外發售月票)	以 30 分鐘計費
	市政公園停車場	汽車:899 機車:400	汽車:20 機車:20 每日 每次	汽車 2,000 機車 200	以 30 分鐘計費
南屯區	南屯國小地下停車場	195	20 元/時	1,800	以 30 分鐘計費
太平區	中興立體停車場	204	20 元/時	1,500	以 30 分鐘計費
	新平立體停車場	186	20 元/時	1,500	以 30 分鐘計費
大里區	大里高中公共停車場	255	20 元/時	1,500	以 30 分鐘計費

行政區	停車場	格位數	費率(時/元)	汽車月票 (元)	備註
大甲區	文昌地下停車場	汽車:201 機車:70	20 元/時	3,000	以 30 分鐘計費
豐原區	陽明大樓地下停車場	汽車:253 機車:403	汽車:20元/時 機車:20 每日 每次	600(不對外發售月票)	以 30 分鐘計費

(5)臺中市公有路外(立體)停車場統計總表

編號	區別	名稱	車位數(汽車)	車位數(機車)	土地面積 (m ²)	設置地點	收費費率	收費時間	備註
1	中	(停 34)自由路(第一期)立體停車場	368		10582	自由路、公園路(台中市自由路 2 段 92 號)	30 元/時 以 30 分鐘計費	每日 0:00~24:00	委託 民間 經營 管理
2	中	大誠立體停車場(柳川舊河道)	269		2500	成功路、大誠街口(台中市吉祥街 20 號)	10 元/30 分鐘	每日 0:00~24:00	自營
3	西	(停 73)大益停車場(106 年 8 月起進行重建)	78		1200	向上路、大忠街	10 元/30 分鐘	每日 0:00~24:00	自營
4	西	(廣十)柳川停車場	98		4432	中華路一之 120 號地下 2、3 樓、四維街	20 元/時 以 30 分鐘計費	每日 0:00~24:00	委託 民間 經營 管理
5	西	(公 43)府後街地下停車場	387		9654	府後街與康樂街口(台中市府後街 1 之 8 號)	10 元/30 分鐘	每日 0:00~24:00	自營
6	西	(公 78)萬壽棒球場附屬地下停車場	91		1327	(台中市向上路 1 段 577 號地下一樓)大墩	20 元/時 以 30 分鐘計費	每日 0:00~24:00	委託 民間 經營 管理

編號	區別	名稱	車位數(汽車)	車位數(機車)	土地面積 (m ²)	設置地點	收費費率	收費時間	備註
						路、向上路			
7	西	(細公 59)忠明公園地下停車場	70		4208	中美街、美村路1段52巷口	15 元/30 分鐘	每日 0:00~24:00	自營
8	西	草悟道地下停車場	225	168		英才路 524 號	汽車:平日尖峰時段(12:00~20:00)、假日及國定假日 20 元/半小時; 平日離峰時段 15 元/半小時。 機車:每日每次 30 元	每日 0:00~24:00	委託 民間 經營 管理
9	東	(停 164)干城立體停車場	473		2790	自由路三段、自由路二街(台中市自由路 3 段 50 號)	20 元/時 以 30 分鐘計費	每日 0:00~24:00	委託 民間 經營 管理
10	東	(停 165)南京立體停車場	774		3368	南京路、自由路三街(台中市南京路 72 號)	20 元/時 以 30 分鐘計費	每日 0:00~24:00	委託 民間 經營 管理
11	南	(公 47)健康公園地下停車場	31		749	忠明南路、美村南路口	20 元/時 以 30 分鐘計費	每日 0:00~24:00	委託 民間 經營 管理
12	西屯	(停 71)漢口立體停車場	372	241	2850	漢口路、寧夏路口(台中市寧夏路 80 號)	40 元/時 以 30 分鐘計費(進場未停滿半小時免收停車費)	每日 0:00~24:00	委託 民間 經營 管理
13	西屯	(停 72)東興立體停車場	361		2750	東興路口、大墩 19 街口(台中市東興路 3	40 元/時 以 30 分鐘計費	每日 0:00~24:00	委託 民間 經營 管理

編號	區別	名稱	車位數(汽車)	車位數(機車)	土地面積 (m ²)	設置地點	收費費率	收費時間	備註
						段 332 號)			
14	西屯	(細停 5)惠來立體停車場	430	161	8852	市政北一路、惠來路	汽車：15 元/30 分鐘 機車：每日每次 20 元	每日 0:00~24:00	委託民間經營管理
15	西屯	(機 1)臺灣大道市政大樓附屬地下停車場	493	800	32090	台中港路、文心路、惠中路	汽車： 10 元/30 分鐘 機車： 機關上班日：30 分鐘離場免費，逾時每日每次 20 元 假日：機車不收費	機關上班日： 07:00~21:00 假日： 07:00~22:30	自營
16	西屯	市政公園停車場	899	400	51050	文心路、惠中路	10 元/30 分鐘	每日 0:00~24:00	自營
17	西屯	(細停 11)台中榮民總醫院第二立體停車場	550		2960	東大路(臺中榮總第二醫療大樓左側)	每小時 30 元	每日 0:00~24:00	委託民間經營管理
18	西屯	(細停 12)台中榮民總醫院第一立體停車場	445		3474	台灣大道四段、東大路一段	每小時 30 元	每日 0:00~24:00	委託民間經營管理
19	西屯	福星立體停車場	69	73	919	臺中市西屯區逢隆里福星路 575 號	計時：汽車(每日 8：00-次日 2：00) 第一小時 20 元/時，第二小時起 60 元/時。(每日 2：00-8：00) 20 元/時。 計次：機車a每日 20 元/次。	每日 0:00~24:00	BOT
20	西屯	星享道公有停車場	393	75	5902	臺中市西屯區福星北路 18 號	1.汽車：平日每小時新臺幣(下同)20 元；假日(週五-週日)	每日 0:00~24:00	BOT

編號	區別	名稱	車位數(汽車)	車位數(機車)	土地面積 (m ²)	設置地點	收費費率	收費時間	備註
							第 1 小時 20 元，第 2 小時起 60 元。 2.機車：每次 20 元/日。 3.中巴士：平日每小時 60 元；假日每小時 120 元(須提前三天預約)。		
21	北	(停 54)台中公園地下停車場	440	76	9400	公園路、三民路口(台中市公園路 8 之 1 號)	汽車：20 元/時 以 30 分鐘計費 機車：每日每次 20 元	每日 0:00~24:00	委託民間經營管理
22	北	中正公園地下停車場	860	302	17015	學士路 106 號	40 元/時 以 30 分鐘計費 機車 20 元/6 小時 汽車月租 2,400 元	每日 0:00~24:00	獎參條例興建
23	北屯	(公 27)民俗公園地下停車場	273	46		熱河路、旅順路二段	20 元/時 以 30 分鐘計費	每日 0:00~24:00	委託民間經營管理
24	南屯	南屯國小地下停車場	195		8334	文昌街、萬和路口	10 元/30 分鐘	每日 0:00~24:00	自營
25	南屯	大墩國中地下停車場	158	82		向上路二段、河南路四段	汽車：20 元/時 以 30 分鐘計費 機車：每日每次 20 元	每日 0:00~24:00	委託民間經營管理
26	南屯	迪卡儂大墩南停車場	466	226	17540	臺中市南屯區大墩南路與文心南五路口	汽車:20 元/小時(以 30 分鐘計費) 機車:免費	每日 09:00-22:00	BOT

編號	區別	名稱	車位數(汽車)	車位數(機車)	土地面積 (m ²)	設置地點	收費費率	收費時間	備註
27	太平	中興立體停車場	204		3430	中興東路、永平路一段路口(太平區中興東路 77 號)	20 元/時 (以 30 分鐘計費) 1000 元/月 (07:00-19:00) 1500 元/月(停全天) 750 元/月(身障者)	每日 0:00~24:00	公所 自行 收費 管理
28	太平	新平立體停車場	186		3240	中山路三段、樹孝路口(太平區樹孝路 1 號)	20 元/時 (以 30 分鐘計費) 1000 元/月 (07:00-19:00) 1500 元/月 750 元/月(身障者)	每日 0:00~24:00	公所 自行 收費 管理
29	大里	大里高中公共停車場	255		10416	益民路二段 211 號	20 元/時 (以 30 分鐘計費) 1500 元/月 750 元/月(黃色身障 停車證) 免費(藍色身障停車 證)	每日 6:00~24:00	公所 自行 收費 管理
30	大里	運動公園地下室一二層停車場	960	356	39921	勝利二路与大里路口	汽車臨停：前 30 分鐘免費，10 元/半小時； 機車不收費 汽車月租：1100 元	每日 6:00~23:00	本府 委託 民間 經營 管理
31	沙鹿	台中航空站停車場	180	103	80331	中航路一段 168 號	30 元/時 機車 20 元/次 停車 30 分鐘內免費	每日 5:00~23:00	其他 機關 收費 管理
32	大甲	文昌地下停車場	201	70	13311	育德路及雁門路口	20 元/時 (以 30 分鐘計費) 3000 元/月 1500 元/月(身障者)	每日 5:00~24:00	公所 自行 收費 管理

編號	區別	名稱	車位數(汽車)	車位數(機車)	土地面積 (m ²)	設置地點	收費費率	收費時間	備註
33	大雅	停一立體停車場	234		1509	中清路二段 141 巷	20 元/時 以 30 分鐘計費 1200 元/月 2 小時免費(持身障手冊者)	每日 0:00~24:00	公所委託民間經營管理
34	大雅	(停 4)楓雅停車場	32	9	1675	大雅區雅豐里 11 鄰 神林南路 146 巷 7 號	計時：30 元/時 以 30 分鐘計費 計次：每次 50 元 1200 元/月 2 小時免費(持身障手冊者)	每日 0:00~24:00	公所委託民間經營管理
35	東勢	停八	307	60	1759	豐勢路、本街、第三橫街交會口	20 元/時 身障者 2 小時內免費 月租 1200 元	每日 0:00~24:00	公所委託民間經營管理
36	豐原	社皮里市六用地地下停車場	600	45	21118	社皮里豐原大道一段 165 號	汽車：10 元/30 分鐘 機車：每日每次 20 元 汽車月租 2000 元 機車月租 300 元	每日 0:00~24:00	本府委託民間經營管理
37	豐原	富春國小地下停車場	141		4856	中山路 473 巷 15 號	20 元/時 以 30 分鐘計費 月租 2000 元	每日 0:00~24:00	公所委託民間經營管理
38	豐原	陽明大樓地下停車場	253	403		豐原區陽明街 36 號	汽車：10 元/30 分鐘 機車：每日每次 20 元	機關上班日 08:00~18:00	本府收費管理
39	豐原	西安停車場	79		1691	中興路 127 號	20 元/時	每日 0:00~24:00	本府委託民間經營管理

編號	區別	名稱	車位數(汽車)	車位數(機車)	土地面積 (m ²)	設置地點	收費費率	收費時間	備註
40	和平	谷關多目標使用立體停車場	267	4	4346	臺中市和平區博愛里東關路一段127號2~6F	汽車當日每次50元	每日 0:00~24:00	公所委託民間經營管理
41	神岡	廣停二停車場	35		797	中山路1349號			公所未收費管理
42	霧峰	(公1)本堂公園附設停車場	49		4961	成功路與民生路交會口(成功路675巷口)	10元/半小時	每日 0:00~24:00	本府收費管理
43	大肚	大肚地下停車場	123	54	2500	大肚區自治路81號	20元/時 以30分鐘計費 月租1200元	每日 0:00~24:00	公所委託民間經營管理

公所自行收費管理	4	場
臺中市政府收費管理	9	場
委託民間經營管理	28	場
公所未收費管理	1	場
獎參條例興建	1	場
立體場總場數	43	場

三、落實公平合理之停車管理

(一). 提高停車位使用效率

1. 推動差別費率並以半小時收費制。

為使停車收費管理更為彈性，本局業將臺中市公有停車場收費自治條例，於收費標準表中增列以每半小時為單位者，未滿三十分鐘者，以半小時計算條款。且為提高各重點商圈及重要路段停車週轉率，對於公益、逢甲商圈部份路段，經統計調查當地停車需、供情形後，其平常日為1.34~1.58，假日則為1.30~1.46，顯示停車供給無法滿足停車需求，本局自102年3月1日起將公益、逢甲商圈部份路段(約1,267格)停車收費標準，

改採每半小時 15 元之差別費率收費，以提高周轉率。

此外，新光三越、科博館、草悟道、美術園道、一中商圈及中國醫藥大學附設醫院等部份路段，臺灣大道、文心路、五權西路等重要道路部份路段(約 2,367 格)，由原「每小時」收費 30 元，一併調整改採「半小時」收費，費率為半小時收費 15 元。

另 105 年 7 月 1 日 針對本市主要幹道，如漢口路、河南路、中清路、崇德路、北屯路、忠明路、黎明路、五權路、進化北路、惠中路、公益路、向上路、美村路等路段，由一般費率(20 元/時)調整為差別費率(15 元/半小時)計約 3,731 格。

2. 增加路邊停車格位，以改善停車秩序

103 年度於臺灣大道周邊橫向鄰近道路：福元路、福裕路、福順路、福安東街、福玄路、玉寶路、玉成路、安和西路、漢翔路、文心南路、沙鹿區向上路、烏日區高鐵東二路部分路段，新增路邊停車格位數汽車格 1,075 格、機車 428 格。

104 年本局於中區臺中火車站周邊道路、臺灣大道沿線人行道、中山醫院及大慶火車站周邊、旱溪夜市周邊道路、新光三越與大遠百周邊等路段，新增路邊停車格位數汽車格 282 格、機車 9,681 格。

105 年本局於工學美村商圈、一中商圈、五處鐵路高架車站(豐原站、太原站、潭子站、臺中站、大慶站)周邊、清水中山路及鰲峰山周邊、嶺東科大周邊、大里大智路、臺灣大道沿線人行道、建國市場周邊、朝馬轉運站周邊、仁德停車場周邊等路段，新增路邊停車格位數汽車格 2,168 格、機車 13,293 格。

106 年本局於火車站沿線車站周邊路段、統聯轉運站、臺中國際機場周邊、美術館周邊、草悟道周邊、清水港區藝術中心周邊、筏子溪河濱公園步道、逢甲商圈、秀泰影城周邊等路段，新增路邊停車格位數汽車格 1,338 格、機車 9,982 格。

3. 持續推動擴大路邊停車收費管理及調整路邊停車費率。

路邊停車格位設置目的，在於提供車輛之臨停使用，停車管理政策將朝向全市路邊停車收費，落實停車收費觀念，以提高路邊停車之週轉率，並提高路外停車場之使用率，以達到「路外停車為主、路邊停車為輔」的停車目標。

為改善路邊停車格遭長期佔用之不合理現象，並使有限之停車資源得以公平使用，臺中市將逐步擴大停車收費範圍，以增進停車位之週轉率。經統計 103 年增加路邊停車格位擴大收費南屯區惠文花市周邊公益路、文心南五路、大墩 12 街、大墩 11 街、北屯區敦化路、南區復興路、建成路、西屯區惠中路、文中路、洛陽路路邊收費格位數約為汽車格 986 格、機車格 144 格。

另停車收費因地制宜，104 年 7 月 1 日起將南京東路、柳楊東、西街及五權西路、文心南路、三民西路、忠明南路等四條主要道路所圍之好市多、迪卡儂商圈周邊道路停車格(約計 1680 格)，納入停車收費管理，當地為臺中市主要住宅為主，為避免實施收費後，對該區域衝擊過大，並與商業活動較強地區之實施不分平日及假日均收費有所區隔，能有實質嘉惠臺中市主要住宅區民眾小確幸，停車收費時間為 8 時至 18 時，並試辦星期日不收費(第一波)；第二波實施日期為 105 年 4 月 6 日起將南區建國北路及建國南路、東區大智路、仁和路、文心南十路、工學北路、工學路、工學六街、工學二街及烏日區高鐵東一路、高鐵六路、高鐵東二路等路段，停車收費時間為 8 時至 18 時，亦試辦星期日不收費(約計 1,274 格)；第三波實施日期則為 106 年 4 月 16 日起，於南屯區豐樂公園周邊、東區臺中家商興大附農周邊、西區柳川東西路近建國北路等主要住宅區納入停車收費管理，同時試辦星期日不收費(約計 1,176 格)，自 104 年至今，已納入試辦星期日主要住宅區不收費之路段，約計 4,130 格。

104 年亦針對其它未收費路段，如甘肅路、寧夏路、河南路、重慶路、寧夏路 89 巷、寧夏西七街等路段納入停車收費管理，亦對惠新停車場等、惠安停車場及惠來停車場調整汽車停車費率(由每半小時 10 元調整為每半小時 15 元)。因此，104 年總計擴大臺中市路邊(外)停車收費格位數為汽車格 2284 格、機車格 468 格，調整費率汽車停車格 725 格、機車停車格 235 格。

為改善本市機車停車秩序，避免機車久占，提高車格周轉率，實質增加停車空間，將臺中火車站東、西站周邊、中山醫大慶站周邊、中友商區周邊、潭子火車站周邊等處之機車納入收費，總計 105 年度機車格共約 6,313 格納入收費。

另位於人口稠密或商業活動較熱絡之路段，如北區永興、金華、福音、中華、大湖停車場，南區健康公園及崇倫公園附設停車場，西區藍興停車場等，停車月票發售價格由原售價 600 元調整為 900 元，至於中區興中停車場停車場月票發售價格則由原售價 1,000 元調整為 1,500 元，以提升停車場使用效益，合計調整月票售價之路外場合計 14 場。

草悟道本市觀光亮點，為改善草悟道周邊停車秩序，將草悟道周邊汽車路邊停車費率將由原本半小時 15 元(差別費率)，調整為累進費率收費(約 232 格)；草悟道周邊機車停車費率則由每日每次 20 元，調整為每小時 10 元，每日每次最高上限 30 元，並同時縮短汽、機車收費時間(原 8 時至 22 時調整為 8 時至 20 時，縮短 2 小時收費時間)，以降低費率調整衝擊。

為改善本市主要幹道，如漢口路、河南路、中清路、崇德路、北屯路、忠明路、黎明路、五權路、進化北路、惠中路、公益路、向上路、美村路等路段月票車占用情形，提高路邊車格周轉率，由一般費率(20 元/時)調整為差別費率(15 元/半小時)計約 3,731 格，部份熱鬧商圈，如一中商圈、公益商圈之路邊車格由差別費率調整為累進費率，限縮路邊月票停車範圍。

因此，105 年總計新增收費汽車 1,566 格，機車 6,313 格，調整費率汽車 4,392 格，以提升路邊停車格之使用效率。

106 年 4 月 16 日起進行第三波主要住宅區納入停車收費管理，同時試辦星期日不收費(約計 1,176 格)，另調整忠明公園地下停車場汽車停車費率(由每半小時 10 元調整為每半小時 15 元)，且增加路邊停車格位擴大收費如南屯區豐樂公園周邊，西區國美館周邊(五權西一、二街、存中街)，東區興大附農、台中家商周邊，北屯區兒童公園、舊社公園，西屯區櫻花棒球場、西大墩公園、文修公園周邊，因此，106 年總計新增收費汽車 2,917 格，機車 161 格，以提升路邊停車格之使用效率

本局持續將路邊汽機停車空間納入管理，以俾提昇路邊停車格位之有效使用率及週轉率。另針對不同之停車強度，於部份道路實施累進費率收費及差別費率措施，並持續評估各路段停車供需及占用情形做為停車收費管理調整。此外，並依區域、流量、時段之不同，研訂定合理且適切的路邊停車費率，以提升路邊停車週轉率

(二).「路外為主、路邊為輔」仍為臺中市停車管理政策之核心原則，但在路外停車場尚未達到足夠供給前，仍將持續規劃路邊停車格路邊停車格位雖係「短暫臨時停放功能」，仍需路外及路邊停車場相互開關配合，以舒緩停車需求，進而達到維護停車秩序與公平之目的。

臺中市路邊停車場收費汽車停車格位 103 年~106 年統計表

