

第十三篇 都市交通

第五章 臺中市交通

第三節 臺中市公共停車場建設與經營管理概況

一、路外及路邊停車場建設:

(一) 104 年度共新建 5 處路外停車場，西區自立街細停 178 停車場、南屯區文中 46 臨時停車場、南區細停 2 停車場、北屯區廣兼停 42 停車場、南區建國北路機車停車場等 5 處平面汽機停車場，共計新增 1134 席小型車停車格位，1247 席機車停車格位。另 105 年度可完成南區國資圖旁臨時停車場、烏日區學田里停 1 停車場、北區細停 170 停車場、西屯區青海路惠中路口臨時停車場、北屯區細停 1 停車場、北屯區北屯新村臨時停車場、大肚區兒一地下停車場等 7 處停車場。

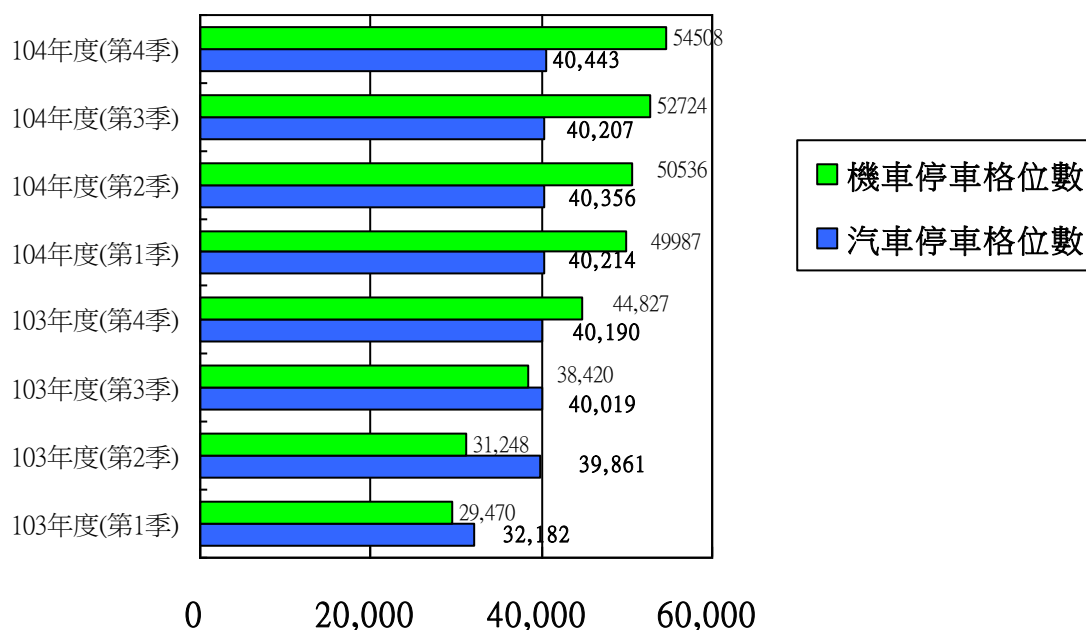
(二) 民營停車場登記:依據「停車場法」及「利用空地申請設置臨時路外停車場辦法」規定，輔導民營收費停車場申辦停車場登記證，並納入登記管理。迄 104 年 12 月底，登記有案之民營停車場共有 92 處，提供大型車 172 格停車位、小型車 24, 883 格停車位、機車 4,299 格停車位，共可提供停車格位 29,354 格。

(三) 臺中市公有路外停車場共有 276 場，提供大型車 140 格停車位、小型車 35, 859 格停車位、機車 18,064 格停車位，共可提供停車格位 54,063 格。

(四) 路邊停車格位提供大型車 57 格停車位、小型車 40,443 格停車位、機車 54,508 格停車位，共可提供停車格位 95,008 格。

二、停車場施政成果

(一)臺中市路邊汽機車停車格位 103 年~104 年統計表:



(二)臺中市公有路外停車場現況有 276 場

1、營業時間：

- (1)臺中市政府所轄 36 場公有路外立體停車場，其中 32 場以 24 小時全年無休方式，對外開放。
- (2)臺灣大道市政大樓附屬地下停車場機關上班日 07:00-21:00、假日 07:00-22:30。
- (3)陽明市政大樓地下停車場機關上班日 0800-1800。
- (4)文昌地下停車場 05:00-24:00，假日不開放。
- (5)大里高中公共停車場 06:00-24:00。
- (6)迪卡儂大墩南停車場 08:30-22:00。

2、費率:

- (1)計時：20~40 元/時。
- (2)汽車月租：600~3,600 元/月，機車月租：200~500 元/月。

(三)立體停車場使用率

- 1、使用率(即停車率)30%~99%。
- 2、各停車場平常日使用率以福星立體停車場 30%最低，假日以福星立體停車場 99%最高。
- 3、臺中市公有路外立體收費停車場停車率、格位數及費率:

(1)臺中市公有路外立體收費停車場(委外部份)停車率:

行政區	停車場	停車率(%)	
		平時	假日
中 區	(停 34)自由路(第一期)立體停車場	41	94
西 區	廣十停車場	83	90
	萬壽棒球場附屬地下停車場	85	80
	草悟道地下停車場	57	95
東 區	干城立體停車場	44	75
	南京立體停車場	52	74
南 區	健康公園地下停車場	52	91
西屯區	漢口立體停車場	41	67
	東興立體停車場	41	72
	福星立體停車場	30	99
	星享道公有停車場	43	85
北 區	(停 54)臺中公園地下停車場	41	62
北屯區	民俗公園地下停車場	45	78
南屯區	大墩國中地下停車場	90	80
	迪卡儂大墩南停車場	36	70
大里區	運動公園地下室一二層停車場(大里運動公園地下停車場)	41	45
大雅區	停一立體停車場	79	81
東勢區	停八停車場	40	54
豐原區	社皮里市六用地地下停車場	49	51
	富春國小地下停車場	66	82
	西安停車場	90	70

(2)臺中市公有路外立體收費停車場(委外部份)格位數及費率

行政區	停車場	格位數	費率(時/元)	汽車月租(元)	備註
中區	(停 34)自由路(第一期)立體停車場	368	30	1200	以 30 分鐘計費
西區	廣十停車場	98	20	1200	以 30 分鐘計費
	萬壽棒球場附屬地下停車場	89	20	1800	以 30 分鐘計費
	草悟道地下停車場	汽車 225 機車 168	20	1200	以 30 分鐘計費
東區	干城立體停車場	473	20	1200	以 30 分鐘計費
	南京立體停車場	774	20	1200	以 30 分鐘計費
南區	健康公園地下停車場	31	20	1200	以 30 分鐘計費
西屯區	漢口立體停車場	汽車 372 機車 241	40	2400	以 30 分鐘計費
	東興立體停車場	361	40	3600	以 30 分鐘計費
	福星立體停車場	汽車 67 機車 69	1.計時： 1.汽車 1.每日 8：00-次日 2：00 (1)第 1 小時 20 元/時 (2)第 2 小時起 60 元/時 2.每日 2：00-8：00 (1)20 元/時 3.計次：機車每日 20 元/次	汽車 2,000	以 30 分鐘計費
	星享道公有停車場	大客車 2 汽車 393 機車 75	1.汽車： (1)平日每小時 20 元 (2)假日(週五-週日) 第 1 小時 20 元 第 2 小時起 60 元 2.機車：每次 20 元/日 3.中巴士： 平日每小時 60 元 假日每小時 120 元 (須提前三天預約)	2000	以 30 分鐘計費
北區	(停 54)臺中公園地下停車場	汽車 447 機車 75	汽車:40 機車:20 每日每次	1200 (機車:500)	以 30 分鐘計費
北屯區	民俗公園地下停車場	汽車 273 機車 46	20	1800	以 30 分鐘計費

南屯區	大墩國中地下停車場	汽車 158 機車 82	汽車:20 機車:20 每日每次	1200	以 30 分鐘計費
	迪卡儂大墩南停車場	汽車 158 機車 82	20 元/小時 (機車免費)	無月票	以 30 分鐘計費
大里區	運動公園地下室一二層停車場(大里運動公園地下停車場)	汽車 960 機車 356	20 元/小時 (機車免費)	1100	以 30 分鐘計費
大雅區	停一立體停車場	234	20 元/時， 2 小時免費(持身障手冊)	1200	以 30 分鐘計費
東勢區	停八停車場	汽車 307 機車 60	20 元/時， 身障 4 小時內免費(機車免費)	身障 500 頂樓 800 里民 1000	以 30 分鐘計費
豐原區	社皮里市六用地地下停車場	600	20 元/時	1300	以 30 分鐘計費
豐原區	富春國小地下停車場	140	20 元/時	2000	以 30 分鐘計費
豐原區	西安停車場	79	30 元/時	1200	以 30 分鐘計費

(3)臺中市公有路外立體收費停車場(自營部份)停車率

行政區	停車場	停車率(%)	
		平時	假日
中區	大誠立體停車場(柳川舊河道)	75	73
西區	大益停車場	77	86
	府後街地下停車場	84	72
	忠明公園地下停車場	90	92
西屯區	惠來立體停車場	92	80
	臺灣大道市政大樓附屬地下停車場	66	50
	市政公園停車場	48	50
南屯區	南屯國小地下停車場	81	81
太平區	中興立體停車場	85	90
	新平立體停車場	85	90
大里區	大里高中公共停車場	72	82
大甲區	文昌地下停車場	51	84
豐原區	陽明大樓地下停車場(假日不開放)	53	(假日不開放)

(4)臺中市公有路外立體收費停車場(自營部份)格位數及費率

行政區	停車場	格位數	費率(時/元)	汽車月租(元)	備註
中區	大誠立體停車場(柳川舊河道)	269	20 元/時	1,200	以30分鐘計費
西區	(停 73)大益停車場	78	20 元/時	1,800	以30分鐘計費
	(公 43)府後街地下停車場	387	20 元/時	600	以30分鐘計費
	忠明公園地下停車場	70	20 元/時	1,800	以30分鐘計費
西屯區	惠來立體停車場	汽車:430 機車:161	汽車:20 機車:20 每日每次	汽車 2,000 機車 200	以30分鐘計費
	臺灣大道市政大樓附屬地下停車場	汽車:493 機車:800	汽車:20 機車:20 每日每次	600	以30分鐘計費
	市政公園停車場	汽車:899 機車:400	汽車:20 機車:20 每日每次	汽車 2,000 機車 200	以30分鐘計費
南屯區	南屯國小地下停車場	198	20 元/時	1,200	以30分鐘計費
太平區	中興立體停車場	204	20 元/時	1,500	以30分鐘計費
	新平立體停車場	186	20 元/時	1,500	以30分鐘計費
大里區	大里高中公共停車場	255	20 元/時	1,500	以30分鐘計費
大甲區	文昌地下停車場	汽車:201 機車:70	20 元/時	3,000	以30分鐘計費
豐原區	陽明大樓地下停車場	汽車:254 機車:386	汽車:20 機車:20 每日每次	600	以30分鐘計費

(5)臺中市公有路外(立體)停車場統計總表

編號	區別	名稱	汽車車位	機車車位	土地面積(m ²)	設置地點	收費方式	收費時間	備註
1	中	自由路(第一期)立體停車場	368	-	10,582	自由路、公園路(臺中市自由路2段 92 號)	30 元/時 以 30 分鐘計費	每日 0:00~24:00	暫委託民間經營管理
2	中	大誠立體停車場(柳川舊河道)	269	-	2,500	成功路、大誠街口(臺中市吉祥街 20 號)	20 元/時 以 30 分鐘計費	每日 0:00~24:00	臺中市政府收費管理
3	西	大益停車場	78	-	1,200	向上路、大忠街	20 元/時 以 30 分鐘計費	每日 0:00~24:00	臺中市政府收費管理
4	西	廣十停車場	98	-	4,432	中華路一之 120 號地下 2、3 樓、四維街	20 元/時 以 30 分鐘計費	每日 0:00~24:00	委託民間經營管理
5	西	府後街地下停車場	387	-	9,654	府後街與康樂街口(臺中市府後街 1 之 8 號)	20 元/時 以 30 分鐘計費	每日 0:00~24:00	臺中市政府收費管理
6	西	萬壽棒球場附屬地下停車場	89	-	1,327	(臺中市向上路 1 段 577 號地下一樓)大墩路、向上路	20 元/時 以 30 分鐘計費	每日 0:00~24:00	委託民間經營管理
7	西	忠明公園地下停車場	70	-	4,208.29	中美街、美村路 1 段 52 巷口	20 元/時	每日 0:00~24:00	臺中市政府收費管理
8	西	草悟道地下停車場	225	168	4,490.9	英才路 534 號	汽車:20 元/時 以 30 分鐘計費 機車:20 元/日 每次	每日 0:00~24:00	委託民間經營管理

9	東	干城立體停車場	473	-	2,790	自由路三段、自由路二街(臺中市自由路3段50號)	20元/時 以30分鐘計費	每日 0:00~24:00	委託民間經營管理
10	東	南京立體停車場	774	-	3,368	南京路、自由路三街(臺中市南京路72號)	20元/時 以30分鐘計費	每日 0:00~24:00	委託民間經營管理
11	南	健康公園地下停車場	31		749	忠明南路、美村南路口	20元/時 以30分鐘計費	每日 0:00~24:00	委託民間經營管理
12	西屯	漢口立體停車場	372	241	2,850	漢口路、寧夏路口(臺中市寧夏路80號)	40元/時 以30分鐘計費	每日 0:00~24:00	委託民間經營管理
13	西屯	東興立體停車場	361		2,750	東興路口、大墩19街口(臺中市東興路3段332號)	40元/時 以30分鐘計費	每日 0:00~24:00	委託民間經營管理
14	西屯	惠來立體停車場	430	161	8,852.13	市政北一路、惠來路	汽車:20元/時,以30分鐘計費。 機車:20元/次	每日 0:00~24:00	臺中市政府收費管理
15	西屯	臺灣大道市政大樓附屬地下停車場	493	800	32,090	臺灣大道、文心路、惠中路	汽車:20元/時 機車: 機關上班日:30分鐘離場免,逾時:20元/次 假日:\$20/次	機關上班日: 7:00~21:00 假日: 7:00~22:30	臺中市政府收費管理
16	西屯	市政公園停車場	899	400	51,050	文心路、惠中路	汽車:20元/時 以 30分鐘計費 機 車:20元/次	每日 0:00~24:00	臺中市政府收費管理

17	西屯	福星立體停車場	69	73	919	臺中市西屯區逢隆里福星路575號	1.計時： 汽車(每日8:00-次日2:00)第一小時20元/時，第二小時起60元/時。 (每日2:00-8:00)20元/時。 2.計次：機車 每日20元/次。	每日 0:00~24:00	BOT
18	西屯	星享道公有停車場	大客車2 汽車393	75	5901.56	臺中市西屯區福星北路18號	1.汽車： (1)平日每小時20元； (2)假日(週五-週日)第1小時20元，第2小時起60元。 2.機車：每次20元/日。 3.中巴士： 平日每小時60元； 假日每小時120元 (須提前三天預約)。	每日 0:00~24:00	BOT
19	北屯	臺中公園地下停車場	447	75	9,400	公園路、三民路口(臺中市公園路8之1號)	汽車:40元/時 以 30分鐘計費 機車:20元/次	每日 0:00~24:00	委託民間經營管理
20	北屯	民俗公園地下停車場	273	46	12,691.6	熱河路、旅順路二段	20元/時 以 30分鐘計費	每日 0:00~24:00	委託民間經營管理
21	南屯	南屯國小地下停車場	198	-	8,334.33	文昌街、萬和路口	20元/時 以 30分鐘計費	每日 0:00~24:00	臺中市政府收費管理
22	南屯	大墩國中地下停車場	158	82	7,980.37	向上路二段、河南路四段	汽車:20元/時 以 30分鐘計費 機車:20元/次	每日 0:00~24:00	委託民間經營管理
23	南屯	迪卡儂大墩南停車場	466	266	17540.14	臺中市南屯區大墩南路與文心南五路口	汽車:20元/時 以 30分鐘計費 機車:免費	每日 8:30~22:00	BOT

24	太平	中興立體停車場	204	-	3,430	中興東路、永平路一段路口(太平區中興東路 77 號)	20 元/時 1000 元/月 (07:00-19:00) 1500 元/月(停全天) 750 元/月(身障者)	每日 0:00~24:00	公所自行收費管理
25	太平	新平立體停車場	186	-	3,240	中山路三段、樹孝路口(太平區樹孝路 1 號)	20 元/時 1000 元/月 (07:00-19:00) 1500 元/月(停全天)	每日 0:00~24:00	公所自行收費管理
26	大里	大里高中公共停車場	255	-	10,416	益民路二段 211 號	20 元/時 1500 元/月	每日 0:00~24:00	公所自行收費管理
27	大里	運動公園地下室一二層停車場(大里運動公園地下停車場)	960	356	39,920.62	勝利二路與大里路口	20 元/小時 以 30 分鐘計費 1100 元/月 (機車免費)	每日 0:00~24:00	委託民間經營管理
28	大甲	文昌地下停車場	201	70	13,311	育德路及雁門路口	20 元/時 3000 元/月	每日 5:00~24:00	公所自行收費管理
29	大雅	大雅停一立體停車場	234	-	1508.99	中清路二段 141 巷	20 元/時 以 30 分鐘計費 1200/月	每日 0:00~24:00	公所委託民間經營管理
30	大雅	楓雅停車場	32	9	1,675	雅豐里 11 鄰神林南路 146 巷 7 號	暫不收費	每日 0:00~24:00	公所未收費管理

31	東勢	停八停車場	307	60	1,759	豐勢路、本街、第三橫街交會口	20 元/時 以 30 分鐘計費 500 元/月(頂樓) 800 元/月(里民) 1000 元/月 身障者 4 小時內免費	每日 0:00~24:00	公所委託民間經營管理
32	豐原	社皮里市六用地地下停車場	600	-	21,118	社皮里豐原大道一段 165 號	20 元/時 以 30 分鐘計費 月租 1300 元	每日 0:00~24:00	公所委託民間經營管理
33	豐原	富春國小地下停車場	140	-	4,856	中山路 473 巷 15 號	20 元/時 以 30 分鐘計費 月租 2000 元	每日 0:00~24:00	公所委託民間經營管理
34	豐原	陽明大樓地下停車場	254	386		豐原區陽明街 36 號	汽車：20 元/時以 30 分鐘計費 機車：20 元每日每次	機關上班日 8:00~18:00	臺中市政府收費管理
35	豐原	西安停車場	79	-	1,691	中興路 127 號	30 元/時	每日 0:00~24:00	公所委託民間經營管理
36	神岡	廣停二停車場	35	-	797.01	中山路 1349 號	平面停車場部份開放，暫不收費。	每日 0:00~24:00	公所未收費管理

公所自行收費管理	4	場
臺中市政府收費管理	9	場
委託民間經營管理	21	場
公所未收費管理	2	場
立體場總場數	36	場

三、落實公平合理之停車管理

(一)提高停車位使用效率

1、限縮停車月票，推動差別費率並以半小時收費制。

為使停車收費管理更為彈性，本局業將臺中市公有停車場收費自治條例，於收費標準表中增列以每半小時為單位者，未滿三十分鐘者，以半小時計算」條款。且為提高各重點商圈及重要路段停車週轉率，對於公益、逢甲商圈部份路段，經統計調查當地停車需、供情形後，其平常日為 1.34~1.58，假日則為 1.30~1.46，顯示停車供給無法滿足停車需求，本局自 102 年 3 月 1 日起將公益、逢甲商圈部份路段(約 1,267 格)停車收費標準，改採每半小時 15 元之差別費率收費，以提高週轉率。

此外，新光三越、科博館、草悟道、美術園道、一中商圈及中國醫藥大學附設醫院等部份路段，臺灣大道、文心路、五權西路等重要道路部份路段(約 2,367 格)，由原「每小時」收費 30 元，一併調整改採「半小時」收費，費率為半小時收費 15 元。

2、持續推動擴大路邊停車收費管理。

路邊停車格位設置目的，在於提供車輛之臨停使用，停車管理政策將朝向全市路邊停車收費，落實停車收費觀念，以提高路邊停車之週轉率，並提高路外停車場之使用率，以達到「路外停車為主、路邊停車為輔」的停車目標。

103 年度本局已於沙鹿區中興路、烏日區新烏日火車站前高鐵東二路、臺灣大道周邊鄰近道路福元路、福裕路、福順路、福玄路、安河西路、漢翔路、文心南路、甘肅路等部分路段，新增路邊停車格位數汽車格 1028 格、機車 633 格，以導正當地停車秩序。

104 年本局於中區臺中火車站周邊道路、臺灣大道沿線人行道、中山醫院及大慶火車站周邊、早溪夜市周邊道路、新光三越與大遠百周邊等路段，新增路邊停車格位數汽車格 1028 格、機車 9681 格。

此外，為改善路邊停車格遭長期佔用之不合理現象，並使有限之停車資源得以公平使用，臺中市將逐步擴大停車收費範圍，以增進停車位之週轉率。103 年擴大臺中市南屯區惠文花市周邊公益路、文心南五路、大墩 12 街、大墩 11 街、北屯區敦化路、南區復興路、建成路、西屯區惠中路、文中路、洛陽路路邊收費格位數約為汽車格 978 格。

另停車收費因地制宜，104 年 7 月 1 日起將南京東路、柳楊東、西街及五權西路、文心南路、三民西路、忠明南路等四條主要道路所圍之好市多、迪卡儂商圈周邊道路停車格(約計 1680 格)，納入停車收費管理，當地為臺中市主要住宅為主，為避免實施收費後，對該區域衝擊過大，並與商業活動較強地區之實施不分平日及假日均收費有所區隔，能有實質嘉惠臺中市主要住宅區民眾小確幸，停車收費時間為 8 時至 18 時，並試辦星期日不收費。經統計 104 年總計擴大臺中市路邊(外)停車收費格位數為汽車格 2284 格、機車格 468 格，調整費率汽車停車格 725 格、機車停車格 235 格。

此外，本局持續將路邊汽機停車空間納入管理，以俾提昇路邊停車格位之有效使用率及週轉率。另針對不同之停車強度，於部份道路實施累進費率收費及差別費率措施，並持續評估各路段停車供需及占用情形做為停車收費管理調整。此外，並依區域、流量、時段之不同，研訂定合理且適

切的路邊停車費率，以提升路邊停車周轉率。

(二)「路外為主、路邊為輔」仍為臺中市停車管理政策之核心原則，但在路外停車場尚未達到足夠供給前，仍將持續規劃路邊停車格路邊停車格位雖係「短暫臨時停放功能」，仍需路外及路邊停車場相互開關配合，以舒緩停車需求，進而達到維護停車秩序與 公平之目的。

臺中市路邊停車場收費汽車停車格位 103 年~104 年統計表

