

## 遊艇港基本資料

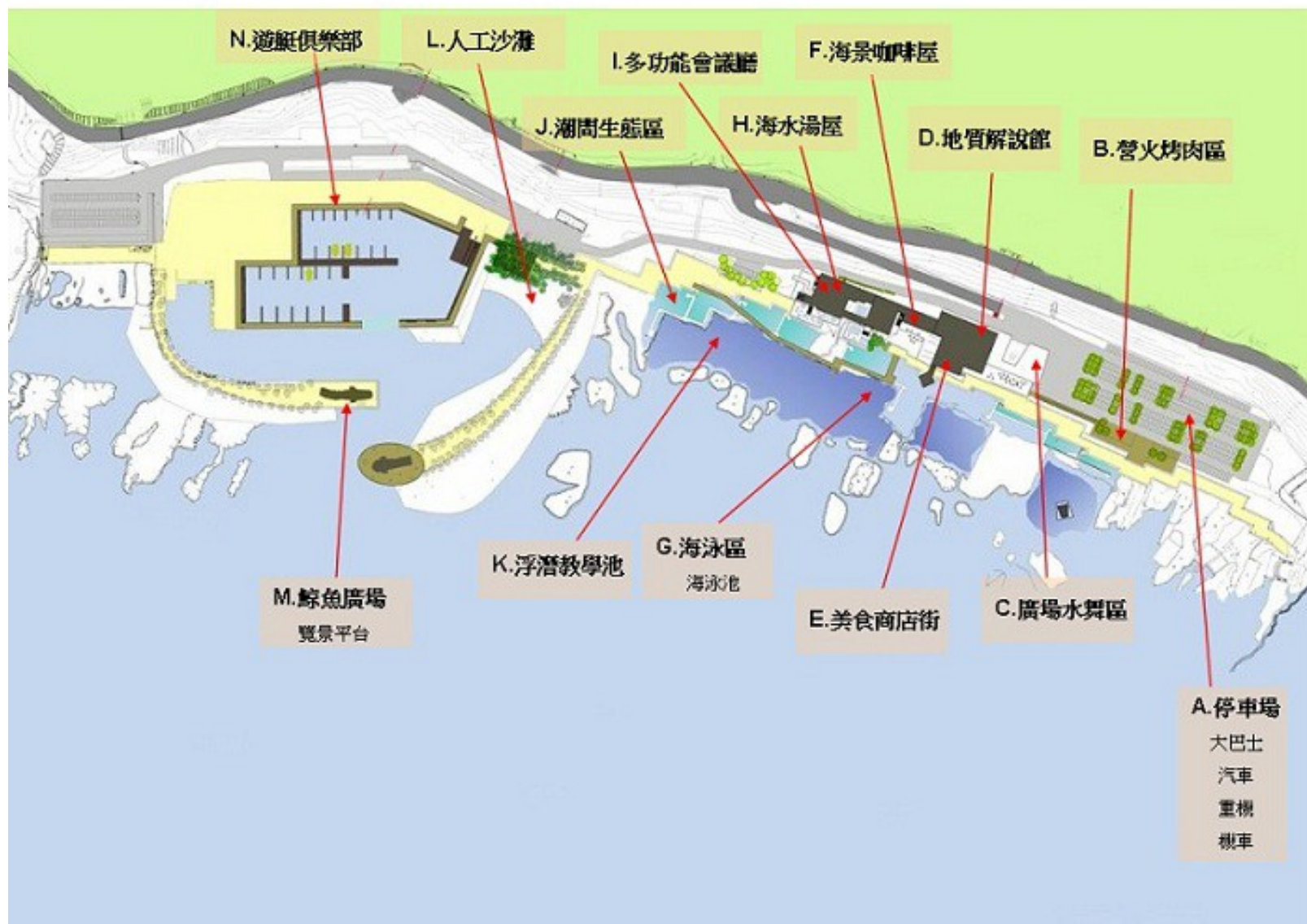
遊艇港	主管機關	遊艇船席數	說明	備註
龍洞	觀光局	116	包括小型遊艇 20 艘、中大型遊艇 96 艘、陸置遊艇 37 艘，最大進港船舶計畫可達 60 呎。	目前採 ROT 方案，委由民間經營，詳附圖 1 圖 2
後壁湖	內政部營建署墾丁國家公園管理處	66	可停泊 10 公尺至 20 公尺長之遊艇席位 66 艘。	詳附圖 3
布袋	嘉義縣政府	20	船長 9 公尺以下小遊艇 20 席（或船長 15 公尺以下中型遊艇 10 席），吃水深-3m 以下。	目前提供免費停泊，申請停泊請洽嘉義縣文化觀光局

### 龍洞遊艇港位置圖



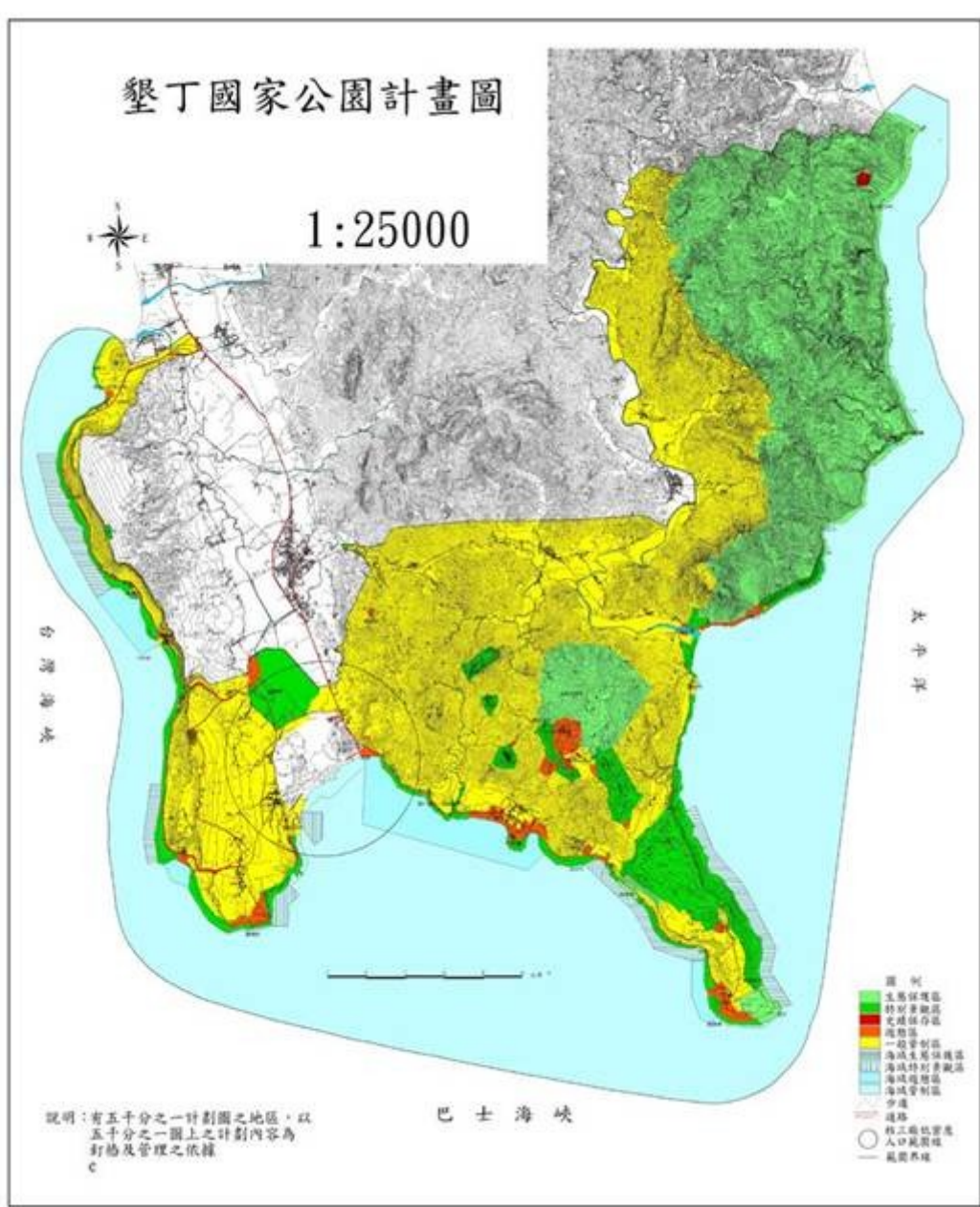
附圖 2

### 龍洞四季灣全區圖



### 附圖3

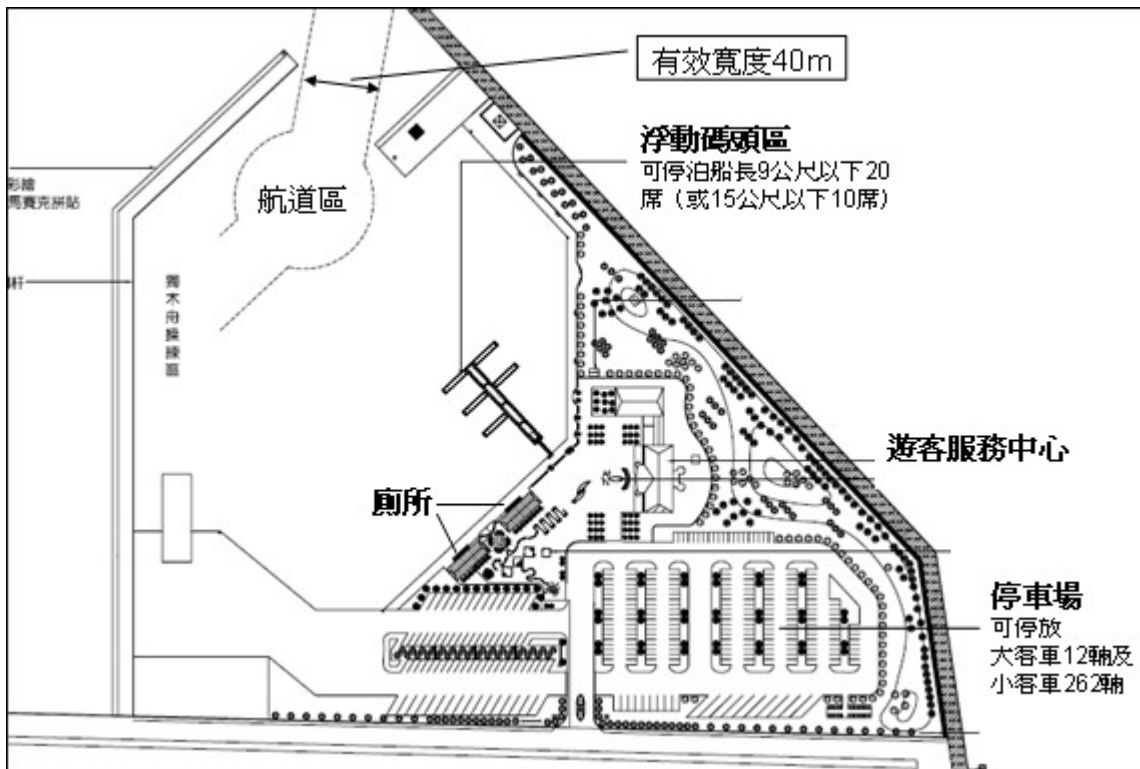
墾丁國家公園所轄海域內，遊艇除進出港口依一定之航道（線）外，應於距岸300公尺外活動之範圍圖



墾丁國家公園管理處後壁湖遊艇港活動經營管理要點  
<http://www.ktnp.gov.tw/cht/laws01.aspx?lawID=17>



附圖 4



布袋遊艇港現有港區水域泊地面積約 5.0442 公頃，陸域土地面積 6.7216 公頃，土地使用面積及設施如下：

- 1. 遊客服務區：約 1.1389 公頃，現有設施包括景觀廣場、450 坪遊客服務中心一棟、男女盥洗室及廁所各 1 棟。
- 2. 遊艇停泊及整備區：1.4085 公頃，現有設施包括遊艇保養維修區及曳船道。
- 3. 海域停泊區：5.0442 公頃，係提供船隻停靠繫泊及操船之水域，包括繫留面積及操作航道面積，碼頭靠泊線 456 公尺可供起大型遊艇(Mega Yacht)停泊，設置浮動碼頭一組，可供 9 米以下小型遊艇備停泊計 20 席(或中型遊艇 10 席)。
- 4 停車場：1.2689 公頃，可停放大客車 12 輛及小客車 262 輛。
- 5. 堤防區：0.6878 公頃，現有港域海堤 459 公尺。
- 6. 港內水深:高潮位 5 公尺、低潮位 3.5 公尺、平均水深 4 公尺。