

高應用價值資料開放推動情形

研商主題：交通運輸

交通部

簡報大綱

1 整體推動簡介

2 辦理進程報告

3 新增提報項目

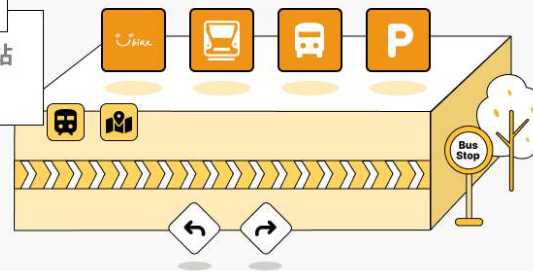
4 新增主題概述

5 後續推動事項

交通運輸



APP 程式應用
臺灣公共單車站
有軌時刻表



資料集 API 應用範例

公共自行車、路況資料、
軌道時刻表、公車時刻表



整體推動簡介-高應用價值主題評估程序

- 鼓勵機關優先提供促進公共利益、社會進步、經濟發展、政府透明等具應用價值之資料，促進跨領域資料應用，推升社會經濟之創新發展，為政府持續努力之方向。
- 配合政府資料開放政策推動，交通部及相關單位長期配合政策已於政府資料開放平台供應與**交通運輸**相關之資料。
- 為進一步落實**智慧運輸政策**、**加速資料整合應用**，本部訂定相關**資料標準**，並持續優化各項資料品質，提供高度應用之資料服務項目。
- 彙集交通運輸應用所需之相關資料，包括**內政部**、**經濟部**及**縣市政府**等協辦機關。



高應用價值主題評估程序

數位發展部112年6月12日數位多元字第1123000768號函頒



1

主題範疇及子類別提案：行政院政府資料開放諮詢小組指定、機關主動提案



2

公眾諮詢：網路參與平臺「眾開講」、機關諮詢小組會議、工作坊



3

機關評估：主（協）辦機關評估資料集開放可行性



4

優化行動：主（協）辦機關依據自評結果，確認資料集優化作法與預計開放期程



5

釋出高應用價值資料集：於政府資料開放平臺釋出高應用價值資料集



6

持續經營：定期檢視、評估與更新資料集，增進內容、提升品質、推廣應用

辦理進程報告

辦理進程報告

清冊修訂

均已完成

111年11月30日

完成「交通運輸」主題之
「高應用價值資料集清冊」
內容修訂及確認

優化開放

已完成

112年2月底

1.辦理高應用價值資料上架
2.確認「評估優化」及「預劃
開放」資料之上架時程

階段成果

已完成

112年6月

1.完成高應用價值資料之
第2批資料上架
2.評估後續資料開放

程序訂定

已完成

112年7月4日

主題範疇及子類別提案→公
眾諮詢→機關評估→優化行
動→釋出高應用價值資料集
→持續經營

- 快速公路通車情形與速限統計表
- 省道交通量調查資料
- 國道公路固定式測速照相地點
- 全國大客車禁行路段
- 全國大客車行駛應特別注意路段
- 道安講習資訊
- 省道應開頭燈路段
- 台灣好行搭乘人數統計

- 高精地圖(動態資訊)
- 電動巴士

調整：已於112年12月28日上架

辦理進程報告

強化推動

已完成

研商會議

已完成

階段成果

持續規畫與滾動修正

後續發展

112年7月25日

1. 行政院政府資料開放諮詢小組112年會議列管事項。
2. 進一步請各部屬機關及地方政府進行高應用價值資料盤點。

電動車充電站(樁)資料供應案，資料標準之訂定由本部主政，後續併入交通運輸主題持續列管。

112年9月4日

數發部於112年7月報院諮詢小組新增農業永續、空間資訊、統計資料3項主題。

氣象署為農業永續協辦機關

113年

1. 完成高應用價值資料之第3批資料上架
2. 評估後續資料開放

- 道路交通事故30日內死亡清單

113年1月26日

數發部規劃2場「高應用價值主題實證案例工作坊」

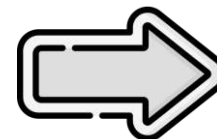
配合數發部辦理 規劃中

新增提報項目

新增提報項目

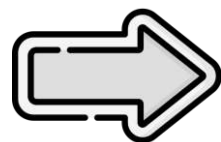
1. 滾動擴充

據評估程序，邀集本部及部屬機關、縣市政府進一步檢視、提報可作為高應用價值資料之項目(本次提報單位含括本部部屬機關、跨部會、跨縣市政府、臺中捷運、TDX團隊、原民會)。



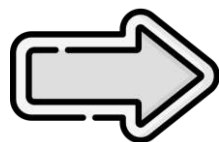
2. 內部初核

符合「**交通運輸**」主題之高應用資料範疇及**適切性**。



3. 品質確認

資料品質等級**未達金標章**者，則制定**資料優化做法**及**排定後續開放時程**。



4. 公開諮詢

提報本部諮詢小組進行**公開確認**，通過者則**提報至數位發展部**後納入交通運輸主題高應用價值資料。

新增提報項目(1/5)

公共運輸

道路服務

低碳交通

交通安全

觀光遊憩

子類別	主辦機關	協辦機關	資料集項目	預計開放時程	資料提供機關
公共運輸	交通部	臺北市府	臺北市停車場資訊	已開放	臺北市停車管理工程處
		臺中市政府	臺中市市區公車路線圖		臺中市政府交通局
			臺中市路段動態資訊		臺中市政府交通局
			臺中市交通即時道路影像		臺中市政府交通局
			臺中市公車月運量		臺中市政府交通局
		臺中捷運公司	臺中捷運全系統旅運量統計		臺中捷運公司
			臺中捷運綠線站間票價		臺中捷運公司

新增提報項目(2/5)

公共運輸

道路服務

低碳交通

交通安全

觀光遊憩

子類別	主辦機關	協辦機關	資料集項目	預計開放時程	資料提供機關
道路服務	交通部	運輸研究所	臺灣碳鋼金屬年腐蝕速率資料	已開放	運輸研究所
		新北市政府	新北市路外公共停車場資訊		新北市政府交通局
			新北市公有路外停車場即時騰餘車位數		新北市政府交通局
		臺中市政府	臺中市112年7月GIS門牌號碼		臺中市政府民政局
			臺中市路邊剩餘車位		臺中市政府交通局
			臺中市路邊停車收費路段		臺中市政府交通局
			臺中市停車場剩餘車位		臺中市政府交通局
			臺中市平均旅行時間動態資料		臺中市政府交通局
			臺中市資訊可變標誌系統播放訊息		臺中市政府交通局
			臺中市千分之一地形圖(各區總彙整)		臺中市政府都市發展局
臺中市車輛偵測器VD動態資訊	臺中市政府交通局				

新增提報項目(3/5)

公共運輸

道路服務

低碳交通

交通安全

觀光遊憩

子類別	主辦機關	協辦機關	資料集項目	預計開放時程	資料提供機關
道路服務	交通部	內政部	縣市即時路況(VD)	已開放	內政部地政司
			縣市即時路況(CMS)		
			縣市即時路況(eTag)		
			縣市停車資料(動態)		
			縣市停車資料(靜態)		
			縣市民生示警資料		
			縣市道路挖掘案件		
		TDX	指定[縣市]停車場基本資料		TDX團隊

提供高精地圖輔助使用

新增提報項目(4/5)

公共運輸

道路服務

低碳交通

交通安全

觀光遊憩

子類別	主辦機關	協辦機關	資料集項目	預計開放時程	資料提供機關
低碳交通	交通部	經濟部	電動車輛充電設備自願性驗證證書資料集	已開放	經濟部標準檢驗局
			通過TES認可之電動機車車款		經濟部工業局
		新北市政府	新北市公共自行車租賃系統(YouBike2.0)		新北市政府交通局
			新北市公共自行車租賃系統(YouBike)		新北市政府交通局
		臺中市政府	臺中市公共自行車(YouBike2.0)租借站&即時車位資料		臺中市政府交通局
			臺中市自行車專用道		臺中市政府觀光旅遊局
	公路局/各縣市交通局	全國電動公車運行車輛數與廠牌資料	已開放	公路局及各縣市交通局	
	交通部高公局	-	國道服務區充電樁每月每站使用總度數	已開放	交通部高速公路局
			國道服務區充電樁每月使用總次數		交通部高速公路局
			國道服務區充電樁每月每車使用時間		交通部高速公路局
國道服務區停車場充電樁設備一覽表			交通部高速公路局		

新增提報項目(5/5)

公共運輸

道路服務

低碳交通

交通安全

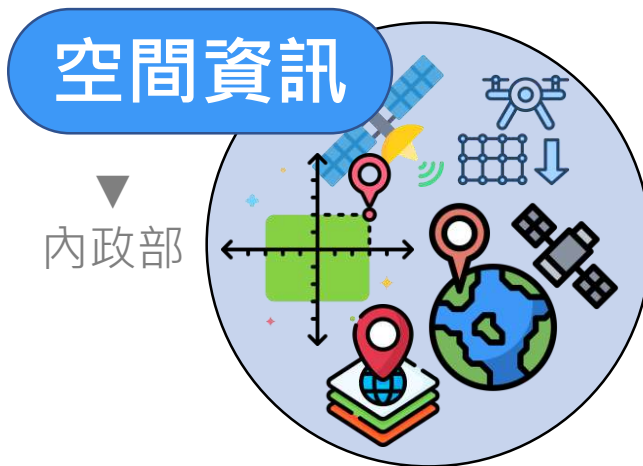
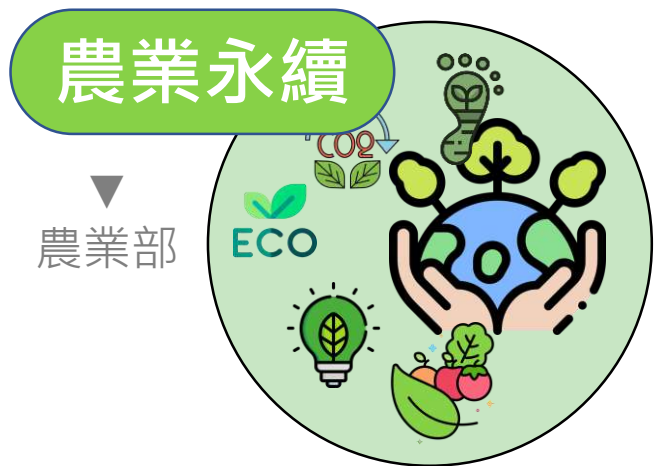
觀光遊憩

子類別	主辦機關	協辦機關	資料集項目	預計開放時程	資料提供機關
交通安全	交通部	臺中市政府	臺中市載運砂石大貨(拖)車禁止通行區域	已開放	臺中市政府交通局
			臺中市交通維持計畫資料集		臺中市政府交通局
			臺中市112年6月份十大易肇事路段(口)		臺中市政府警察局
觀光遊憩	交通部	運輸研究所	環島1號線數值路網圖		運輸研究所
		原民會	原住民族部落位置GIS點位表		原民會
			愛部落熱點清單		原民會
		臺中市政府	臺中市健行步道		臺中市政府觀光旅遊局
		內政部	全國各鄉鎮市區電信信令人口統計資料日間活動人口		內政部
			全國各鄉鎮市區電信信令人口統計資料夜間停留人口		內政部
			全國各鄉鎮市區電信信令人口統計資料特定區域旅次	內政部	

新增主題概述

新增主題概述

數發部於112年7月報院諮詢小組新增農業永續、空間資訊、統計資料3項主題



子類別：農業生產、農業綠能、漁業畜牧、
碳匯碳權、農業科技、農產運銷、安全飲食

子類別：地理圖資、區域界線、
設施座標、衛星影像、航測遙測

子類別：政府財政、經濟指標、
社會統計、勞動力統計

本部氣象署作為協辦機關

參與農業永續主題

資料集		
一週農業氣象預報	累積雨量	天氣特報-豪大雨特報
海面天氣預報	颱風消息與警報	觀測網月資料-農業氣象觀測網月資料
溫度分布	天氣特報-高低溫特報	觀測網旬資料-農業氣象觀測網旬資料

需視其他主題推動其情形作為協辦機關(含本部及部屬機關)

後續推動事項

完成高應用價值第3批資料上架，評估後續資料開放。

- 請定期配合開會及盤點作業等，共同提列高應用價值資料集之可行性
- 配合淨零減碳政策，請各單位多聚焦於子類別低碳交通

電動車充電站(樁) 併入交通運輸主題持續列管。
並請相關部屬機關後續配合

會議通過後，預計於113年3月底前完成上架作業

報告完畢

感謝聆聽

交通部